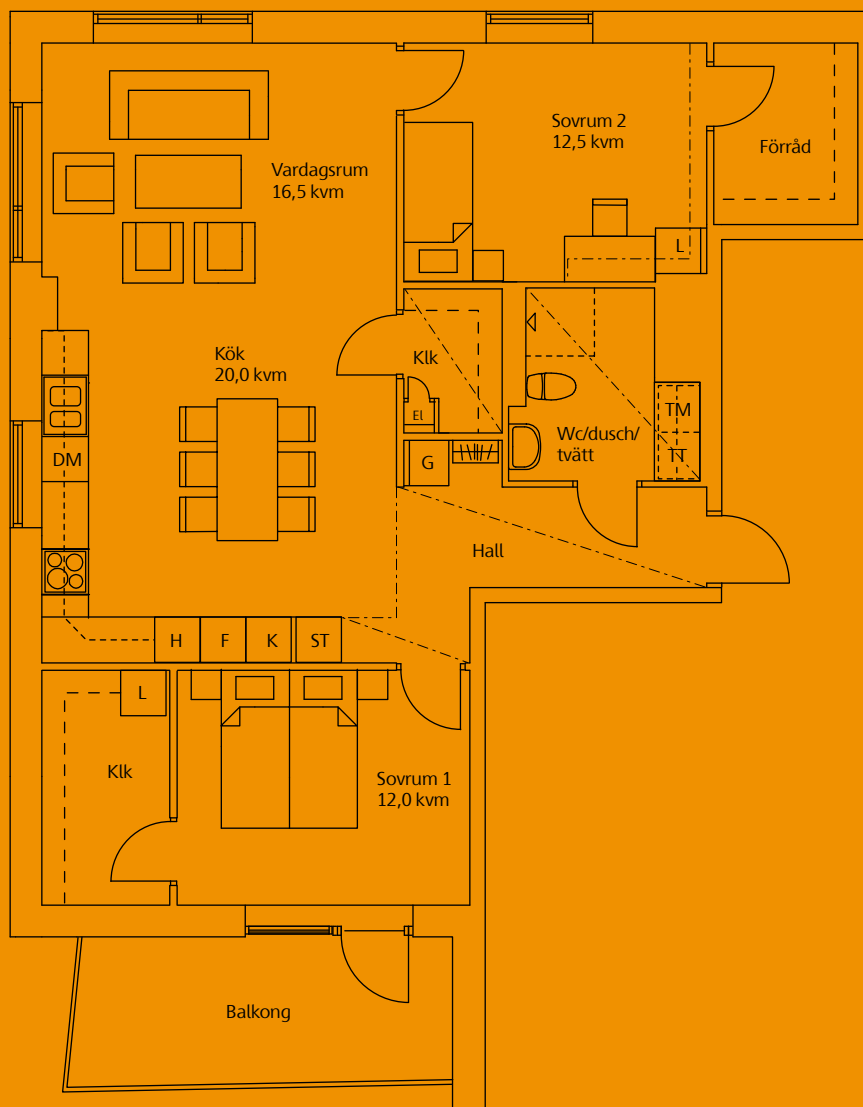


Välplanerade hem
med ljusa balkonger
Brf Kapten Blå
Kvibergsstaden, Göteborg



Här börjar drömmen

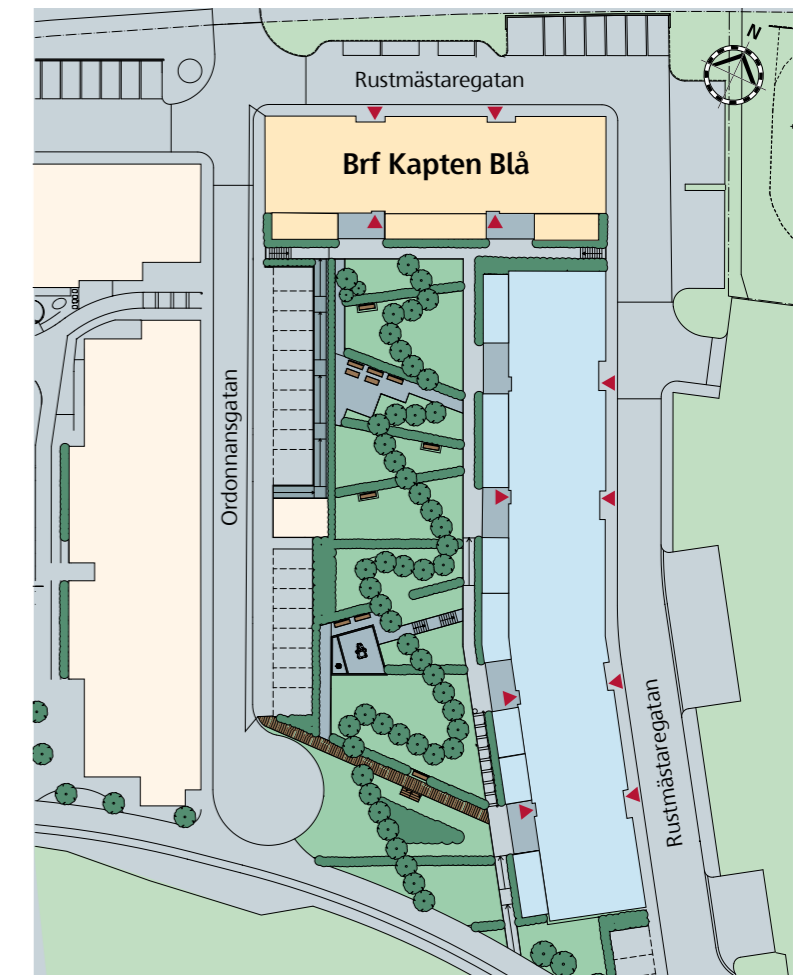
I den här broschyren får du stifta bekantskap med hemmen i Kvibergsstadens. Här kan du utforska förvaringsmöjligheterna eller tänka på hur du ska möblera ditt nya hem. Slå dig ner med en kopp kaffe och fundera över hur det kan kännas att njuta av solnedgången från balkongen. I Kvibergsstadens har du alla möjligheter.



Vi vill att du ska hitta hem

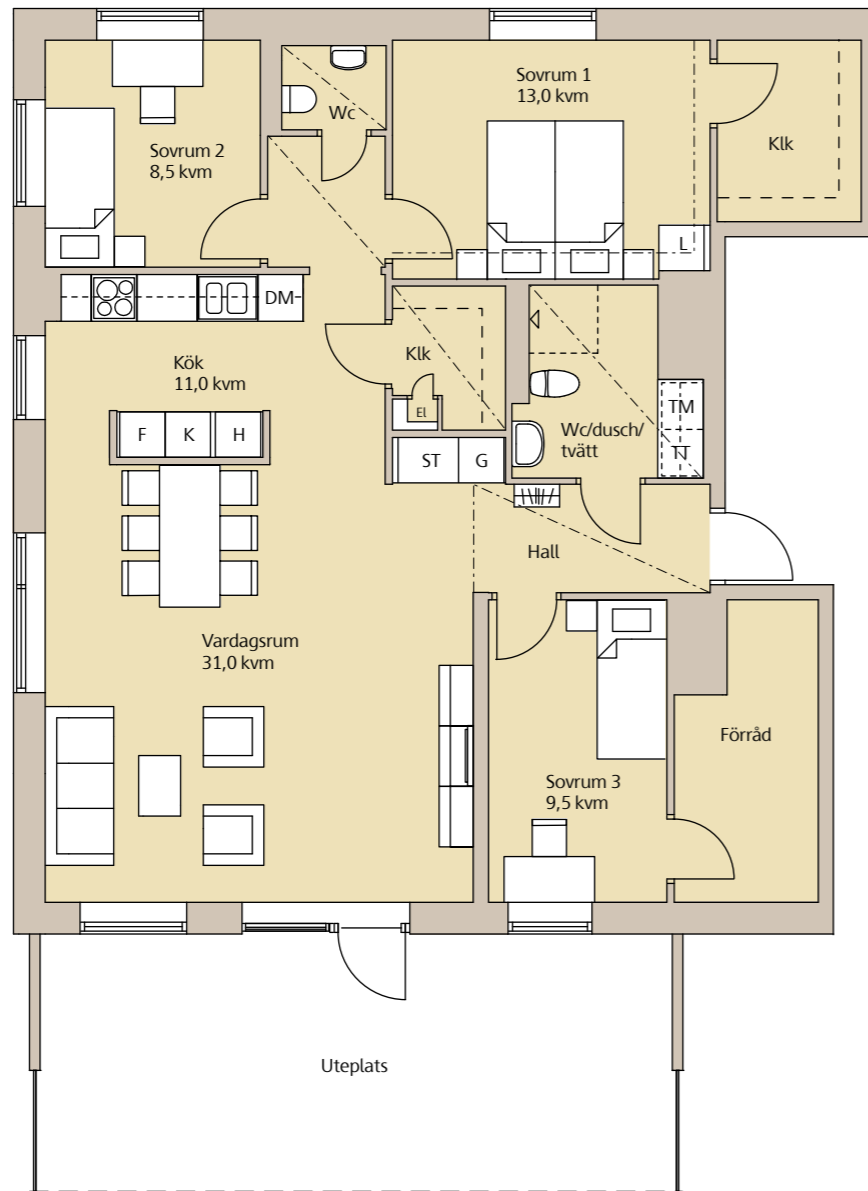
Det är lättare att trivas i ett nybyggt hem. Du har fått vara med och påverka färgval, tapeter och bestämt vilken inredning det ska vara i köket. Allting är nytt och fräscht och det kommer att dröja många år innan du känner att det är dags

att ta fram snickarbältet eller ringa elektrikern. När du själv har fått vara med och skapat hemmet kommer du att känna hemkänslan redan från första dagen. Dessutom är det skönt att bara kunna njuta av livet.



Entréväning, 4 rok, 108 kvm
Egen uteplats och öppen planlösning.

Lägenhet 111

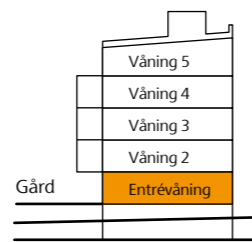
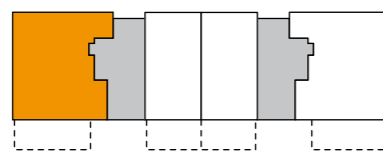


Teckenförklaring

- DM Diskmaskin
- El Elcentral
- F Frys
- G Garderob
- H Högskåp
- K Kyl
- K/F Kyl/frys
- Klk Klädkammare
- L Linneskåp
- SG Skjutdörrsgarderob
- ST Städskåp/städinredning
- TM Tvättmaskin
- TT Torktumlare
- TP Tvättpelare
- Sänkt takhöjd

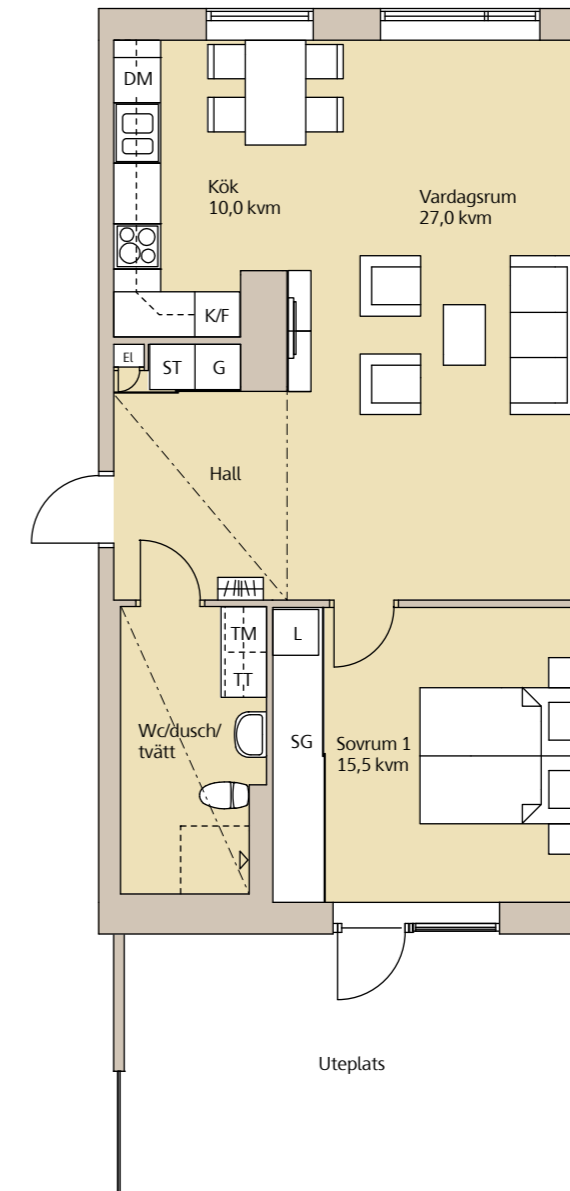


Skala 1:100



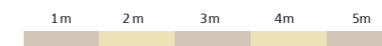
Entréväning, 2 rok, 69 kvm
Sovrum med gott om garderober och utgång till uteplats.

Lägenhet 112

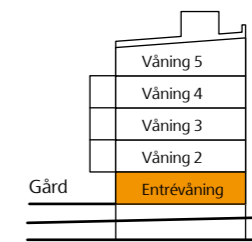
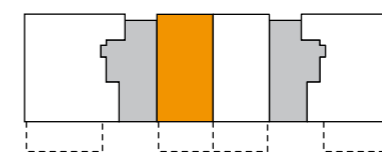


Teckenförklaring

- DM Diskmaskin
- El Elcentral
- F Frys
- G Garderob
- H Högskåp
- K Kyl
- K/F Kyl/frys
- Klk Klädkammare
- L Linneskåp
- SG Skjutdörrsgarderob
- ST Städskåp/städinredning
- TM Tvättmaskin
- TT Torktumlare
- TP Tvättpelare
- Sänkt takhöjd

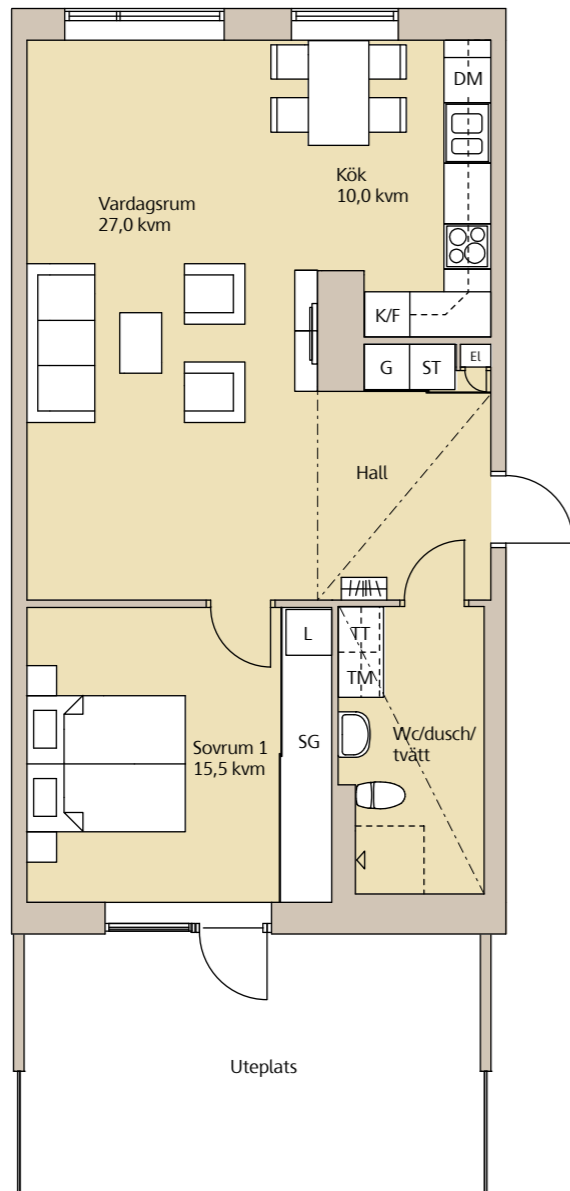


Skala 1:100



Entréväning, 2 rok, 69 kvm
 Kök med plats för alla vännerna.

Lägenhet 121

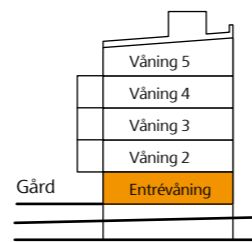


Teckenförklaring

- DM Diskmaskin
- EL Elcentral
- F Frys
- G Garderob
- H Högskåp
- K Kyl
- K/F Kyl/frys
- Klk Klädkammare
- L Linneskåp
- SG Skjutdörrsgarderob
- ST Städskåp/städinredning
- TM Tvättmaskin
- TT Torktumlare
- TP Tvättpelare
- Sänkt takhöjd

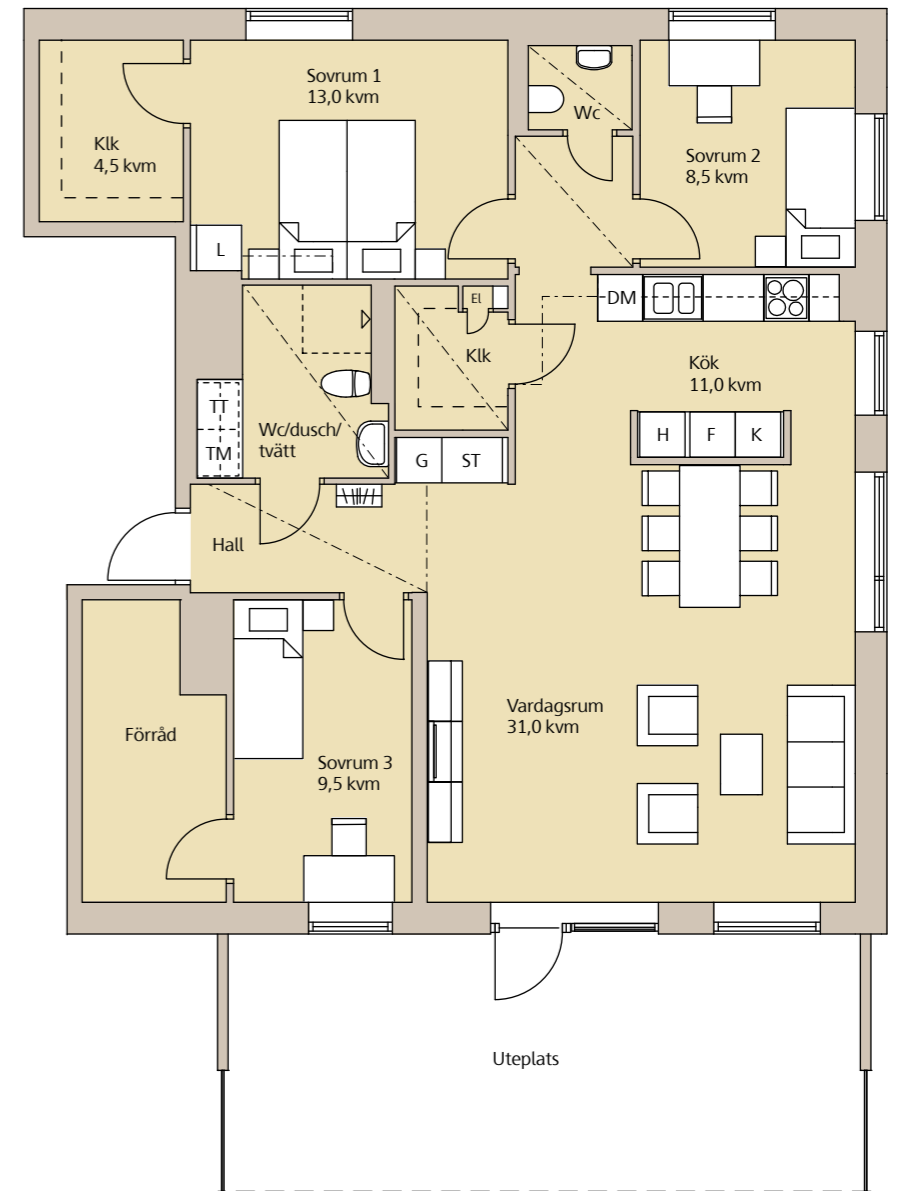


Skala 1:100



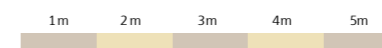
Entréväning, 4 rok, 108 kvm
 Lägenhet med villakänsla.

Lägenhet 122

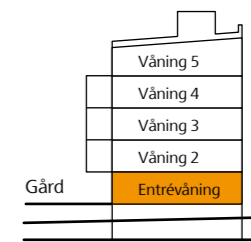
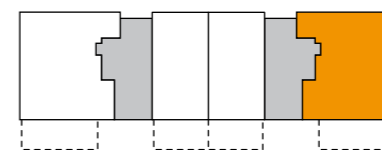


Teckenförklaring

- DM Diskmaskin
- EL Elcentral
- F Frys
- G Garderob
- H Högskåp
- K Kyl
- K/F Kyl/frys
- Klk Klädkammare
- L Linneskåp
- SG Skjutdörrsgarderob
- ST Städskåp/städinredning
- TM Tvättmaskin
- TT Torktumlare
- TP Tvättpelare
- Sänkt takhöjd



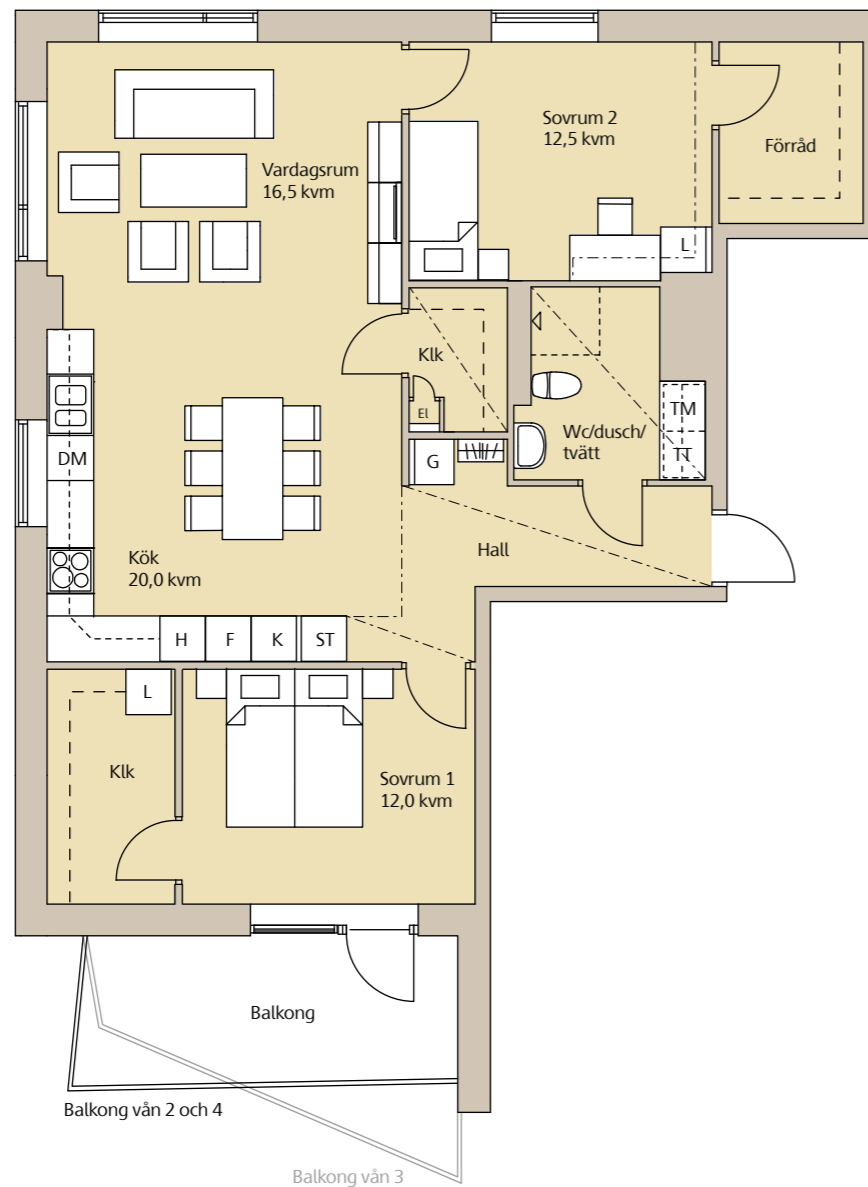
Skala 1:100



Våning 2-4, 3 rok, 90,5 kvm

Stor trea med öppen planlösning och balkong i västerläge.

Lägenhet 211, 311, 411

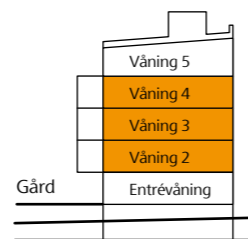
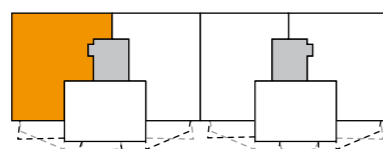


Teckenförklaring

DM	Diskmaskin
El	Elcentral
F	Frys
G	Garderob
H	Högsåp
K	Kyl
K/F	Kyl/frys
Klk	Klädkammare
L	Linneskåp
SG	Skjutdörrsgarderob
ST	Städsåp/städinredning
TM	Tvättmaskin
TT	Torktumlare
TP	Tvättpelare
---	Sänkt takhöjd



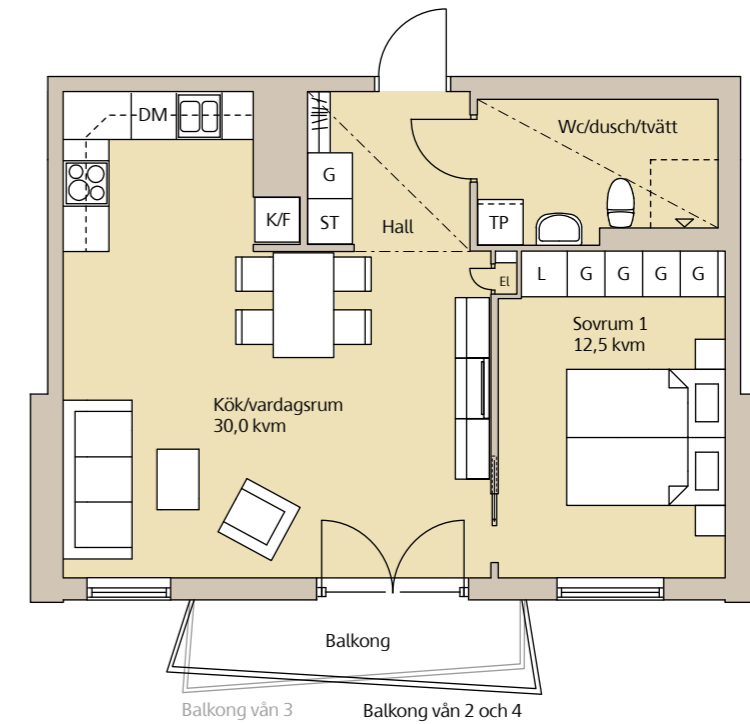
Skala 1:100



Våning 2-4, 2 rok, 55 kvm

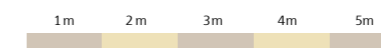
Smart planerat med öppen planlösning.

Lägenhet 212, 312, 412

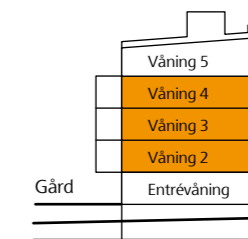
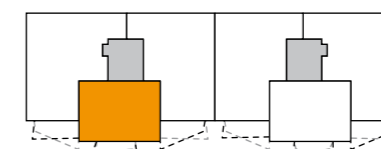


Teckenförklaring

DM	Diskmaskin
El	Elcentral
F	Frys
G	Garderob
H	Högsåp
K	Kyl
K/F	Kyl/frys
Klk	Klädkammare
L	Linneskåp
SG	Skjutdörrsgarderob
ST	Städsåp/städinredning
TM	Tvättmaskin
TT	Torktumlare
TP	Tvättpelare
---	Sänkt takhöjd

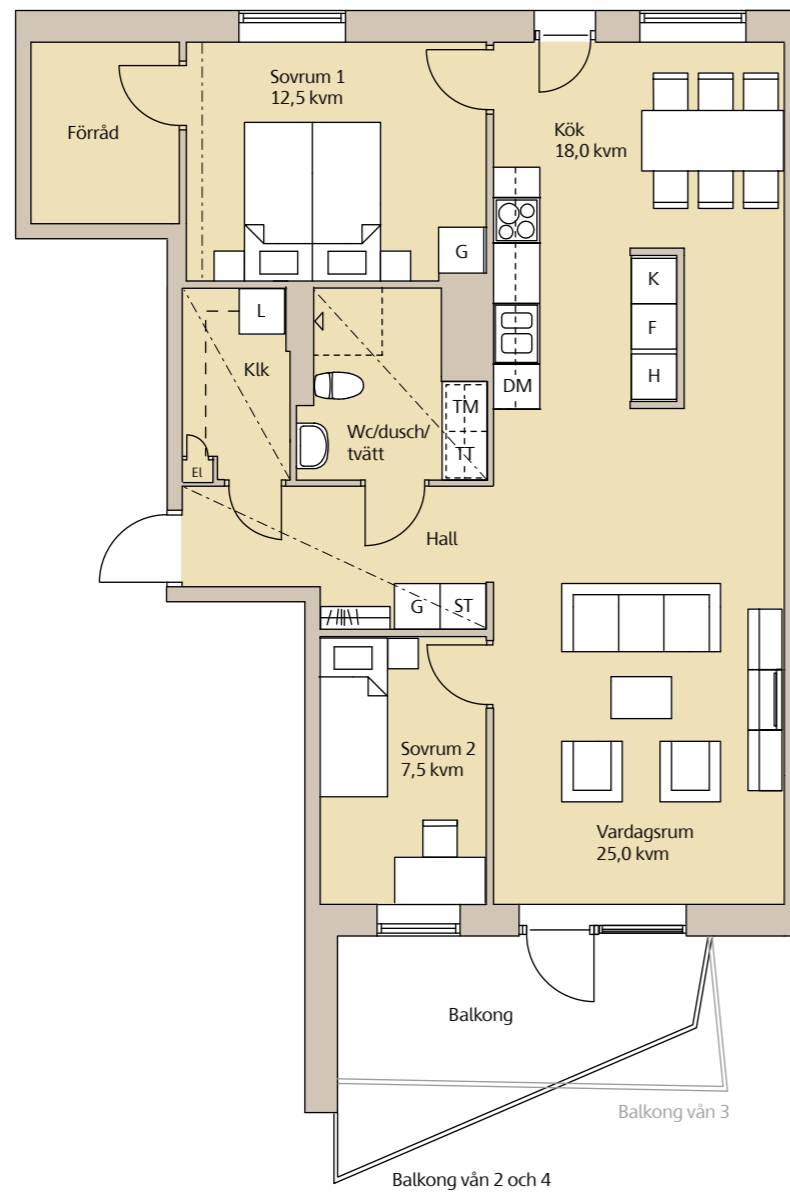


Skala 1:100

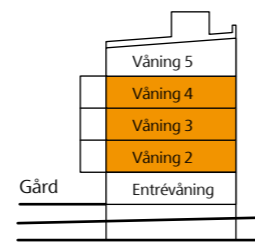
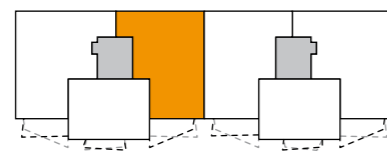


Våning 2-4, 3 rok, 87 kvm
Trea med stort förråd i lägenheten.

Lägenhet 213, 313, 413

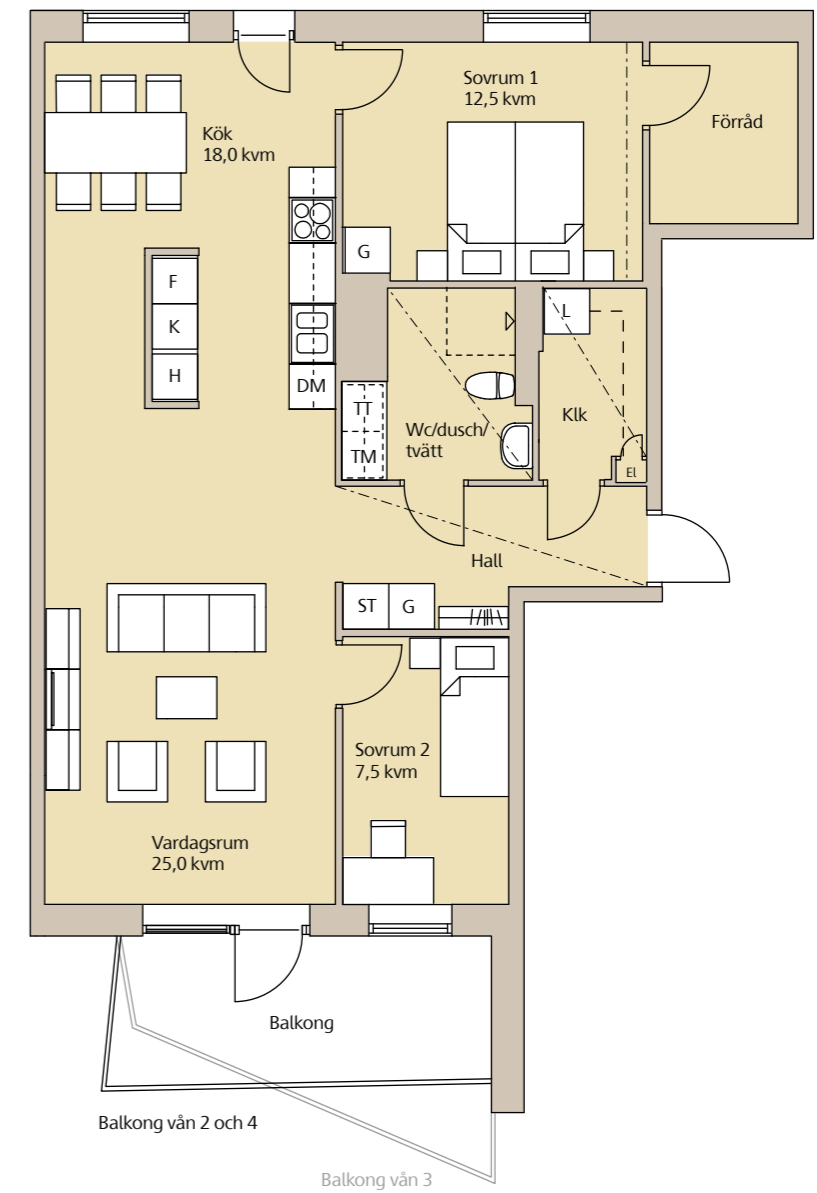


- Teckenförklaring**
- DM Diskmaskin
 - El Elcentral
 - F Frys
 - G Garderob
 - H Högskåp
 - K Kyl
 - K/F Kyl/frys
 - Klk Klädkammare
 - L Linneskåp
 - SG Skjutdörrsgarderob
 - ST Städskåp/städinredning
 - TM Tvättmaskin
 - TT Torktumlare
 - TP Tvättpelare
 - Sänkt takhöjd

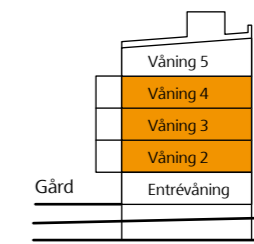
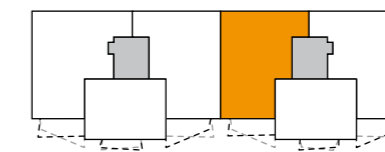


Våning 2-4, 3 rok, 87 kvm
Stor trea med soligt läge.

Lägenhet 221, 321, 421



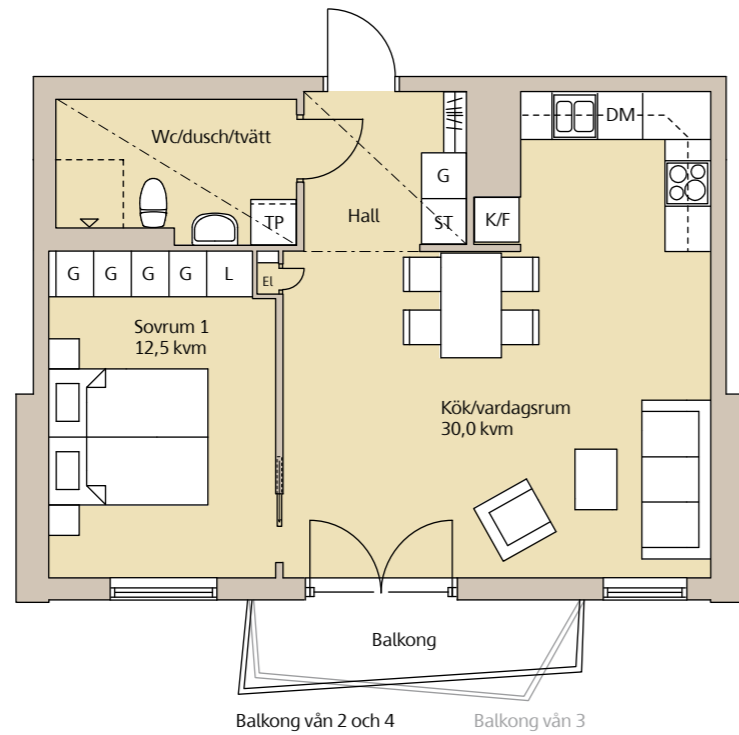
- Teckenförklaring**
- DM Diskmaskin
 - El Elcentral
 - F Frys
 - G Garderob
 - H Högskåp
 - K Kyl
 - K/F Kyl/frys
 - Klk Klädkammare
 - L Linneskåp
 - SG Skjutdörrsgarderob
 - ST Städskåp/städinredning
 - TM Tvättmaskin
 - TT Torktumlare
 - TP Tvättpelare
 - Sänkt takhöjd



Våning 2-4, 2 rok, 55 kvm

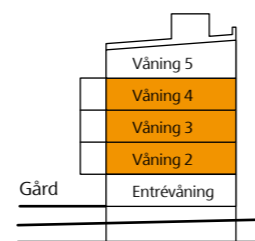
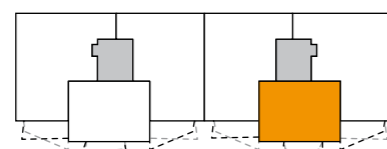
Två med stort sovrum och gott om förvaring.

Lägenhet 222, 322, 422



Teckenförklaring

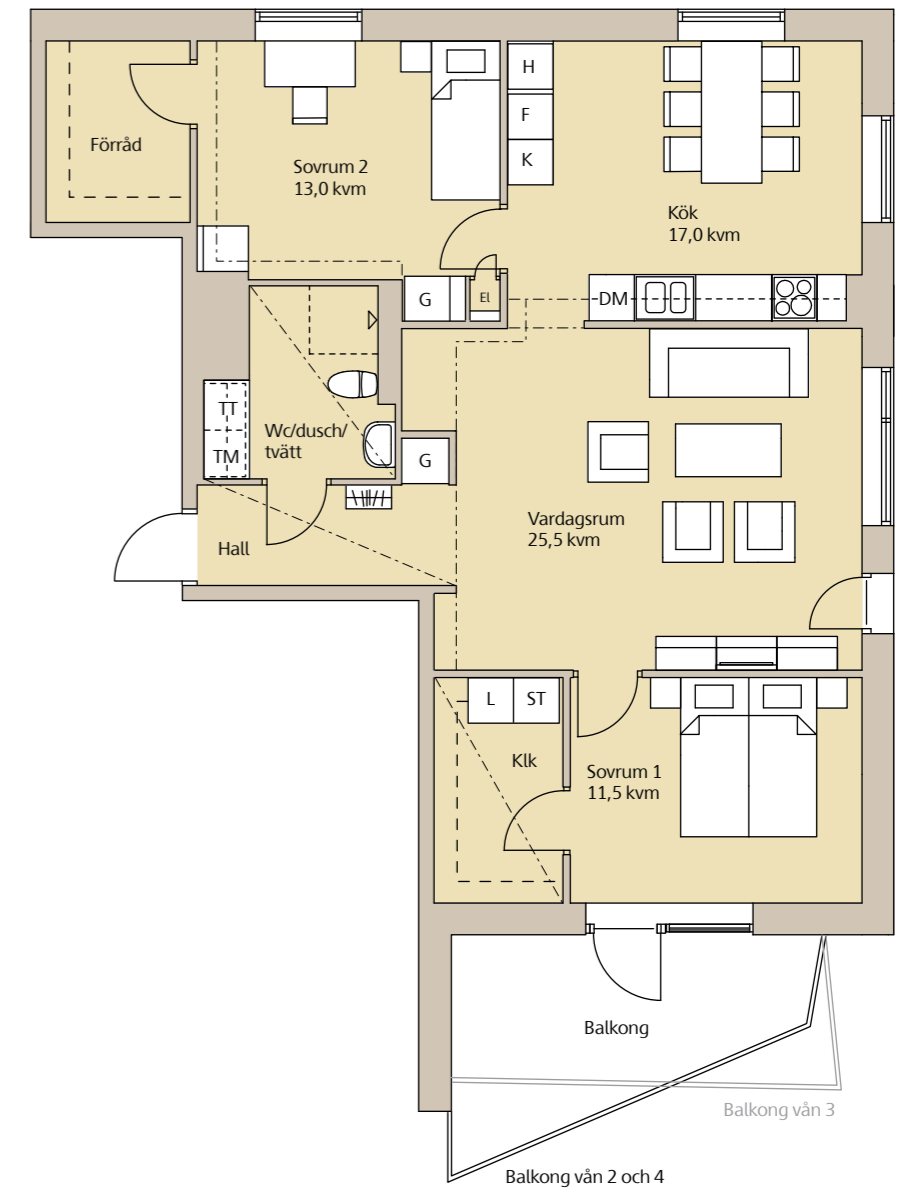
DM	Diskmaskin
EL	Elcentral
F	Frys
G	Garderob
H	Högskåp
K	Kyl
K/F	Kyl/frys
Klk	Klädkammare
L	Linneskåp
SG	Skjutdörrsgarderob
ST	Städskap/städinredning
TM	Tvättmaskin
TT	Torktumlare
TP	Tvättpelare
---	Sänkt takhöjd



Våning 2-4, 3 rok, 90,5 kvm

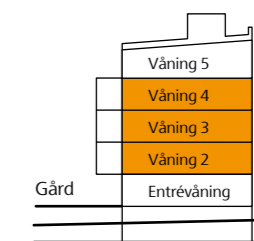
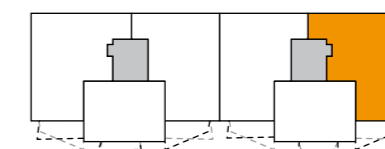
Gott om förvaring för den lilla familjen.

Lägenhet 223, 323, 423



Teckenförklaring

DM	Diskmaskin
EL	Elcentral
F	Frys
G	Garderob
H	Högskåp
K	Kyl
K/F	Kyl/frys
Klk	Klädkammare
L	Linneskåp
SG	Skjutdörrsgarderob
ST	Städskap/städinredning
TM	Tvättmaskin
TT	Torktumlare
TP	Tvättpelare
---	Sänkt takhöjd



Våning 5, 3 rok, 94 kvm

Trea med stor terrass och härligt ljusinsläpp.

Lägenhet 511

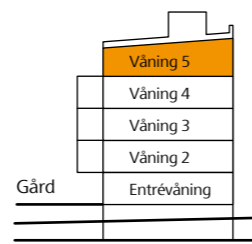
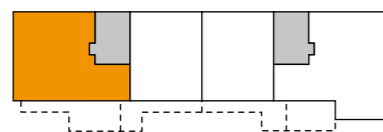


Teckenförklaring

DM	Diskmaskin
EL	Elcentral
F	Frys
G	Garderob
H	Högskåp
K	Kyl
K/F	Kyl/frys
Klk	Klädkammare
L	Linneskåp
SG	Skjutdörrsgarderob
ST	Städsåp/städinredning
TM	Tvättmaskin
TT	Torktumlare
TP	Tvättpelare
---	Sänkt takhöjd



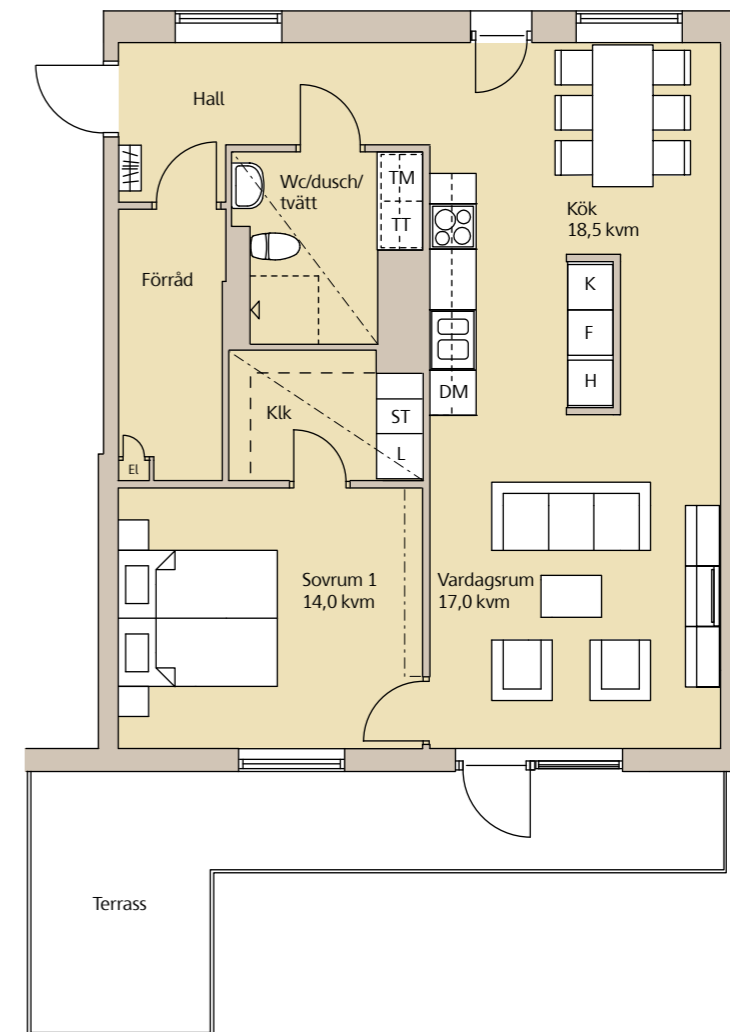
Skala 1:100



Våning 5, 2 rok, 73 kvm

Generös tvåa med öppen planlösning.

Lägenhet 512

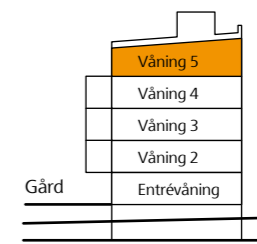
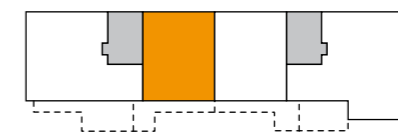


Teckenförklaring

DM	Diskmaskin
EL	Elcentral
F	Frys
G	Garderob
H	Högskåp
K	Kyl
K/F	Kyl/frys
Klk	Klädkammare
L	Linneskåp
SG	Skjutdörrsgarderob
ST	Städsåp/städinredning
TM	Tvättmaskin
TT	Torktumlare
TP	Tvättpelare
---	Sänkt takhöjd



Skala 1:100



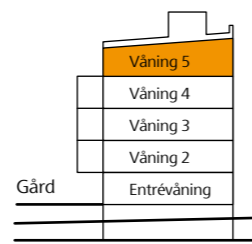
Våning 5, 2 rok, 73 kvm
 Stor tvåa med förråd i lägenheten.

Lägenhet 521



Teckenförklaring

- DM Diskmaskin
- El Elcentral
- F Frys
- G Garderob
- H Högskåp
- K Kyl
- K/F Kyl/frys
- Klk Klädkammare
- L Linneskåp
- SG Skjutdörrsgarderob
- ST Städskåp/städinredning
- TM Tvättmaskin
- TT Torktumlare
- TP Tvättpelare
- - - - Sänkt takhöjd



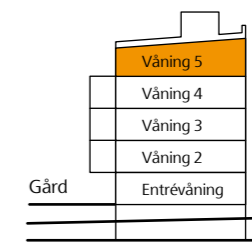
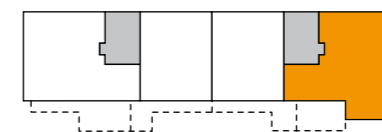
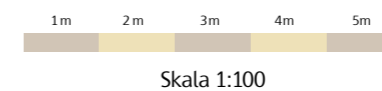
Våning 5, 4 rok, 106 kvm
 Spännande planlösning med gott om förvaring.

Lägenhet 522



Teckenförklaring

- DM Diskmaskin
- El Elcentral
- F Frys
- G Garderob
- H Högskåp
- K Kyl
- K/F Kyl/frys
- Klk Klädkammare
- L Linneskåp
- SG Skjutdörrsgarderob
- ST Städskåp/städinredning
- TM Tvättmaskin
- TT Torktumlare
- TP Tvättpelare
- - - - Sänkt takhöjd



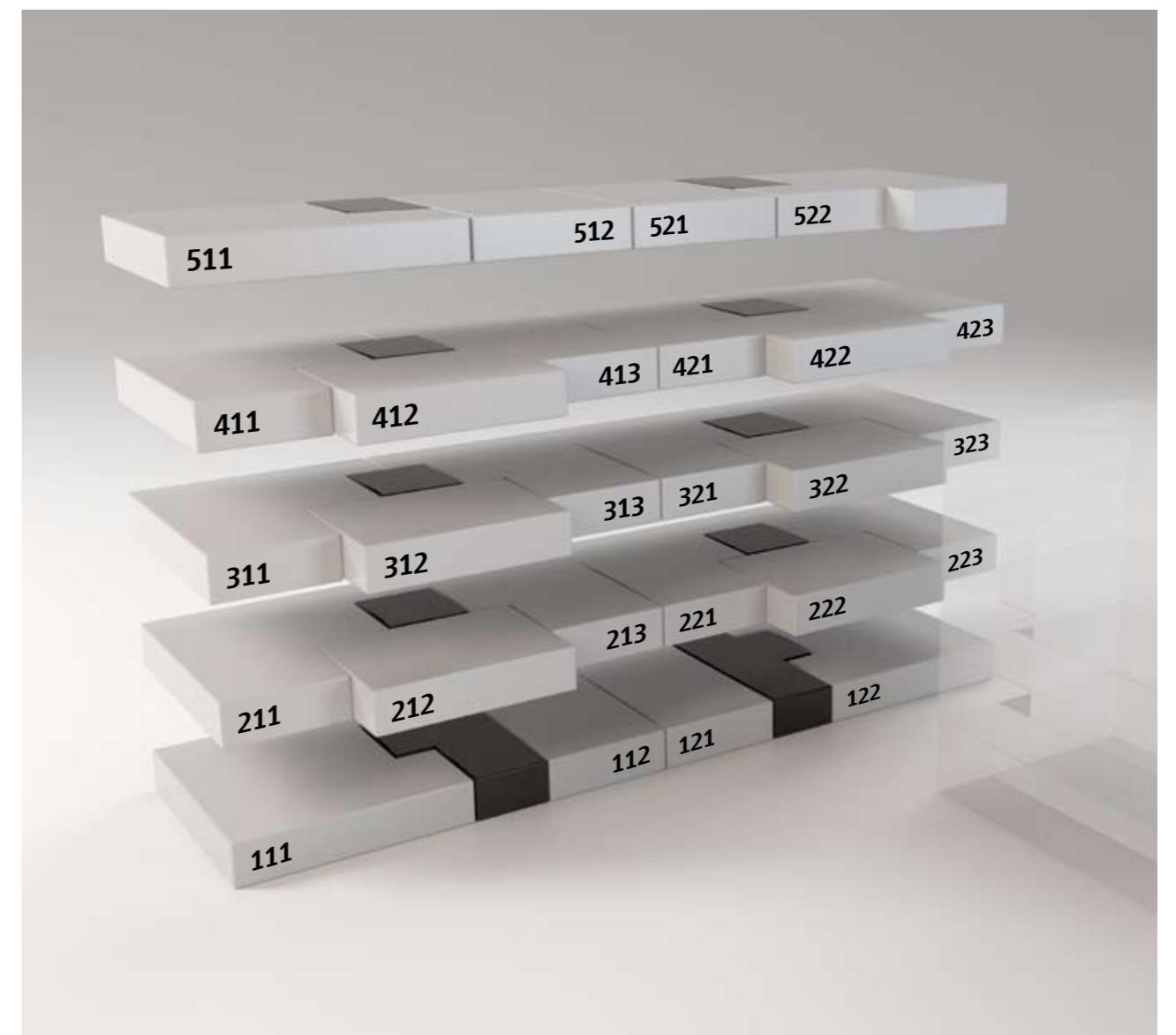
Ett hus med stark karaktär

Kvarteret Kaptenen präglas av starka kontraster. Entrésidan är mörk och stram medan innergårdarna är ljusa och lummiga med grillplatser och bord där du kan njuta av din lediga tid.



Hitta rätt läge

Här ser du en bild över lägenheterna i Brf Kaptén Blå. Numret på varje lägenhet hittar du även intill planlösningarna i broschyren. Har du några övriga frågor är du alltid välkommen att kontakta din säljare på Skanska Nya Hem.



Rumsbeskrivning

Rum	Golv	Väggar	Tak	Inredning
Hall	Ekparkett	Målat	Målat	Skåpsinredning enligt ritning.
Vardagsrum Sovrum	Ekparkett Ekparkett	Målat Målat	Målat Målat	Skjutdörrsgarderob enligt ritning.
Kök	Ekparkett	Målat	Målat	Skåpsinredning enligt ritning. För inredning se nedan.
Wc/dusch/tvätt samt wc	Klinker	Kakel	Målat	För inredning se nedan.
Klädkammare/förråd	Ekparkett	Målat	Målat	Klädkammarhylla med stång, linneskåp enligt ritning.
Balkong	Betong	Fasad	Ovanliggande balkong	Balkongräcke av glas. Eluttag.
Uteplats	Betongsten	Fasad		Eluttag.

Allmänna utrymmen

Rum	Golv	Väggar	Tak	Inredning
Entré/trapphus	KlinkerTerrazzo	Målat	Ljudabsorbenter	Informationstavla i entréväning. Postboxar i entréhall.
Förråd (garageväning)	Betong	Målat	Lackerad plåt alternativt takplattor	Hylla med stång.
Trapphall	Klinker	Målat	Ljudabsorbenter	Tidningshållare samt namnskytt utanför tamburdörr.

Inredning i kök

Skåpsinredning från Myresjökök enligt ritning med släta vita målade luckor. Rostfri diskbänk. Engrepps-blandare. Bänkskiva av laminat. Bygelhandtag i metall. Glaskeramikhäll och inbyggnadsugn, Bosch, vita. Fläkt-kåpa, Bosch, rostfri. Kombinerad kyl/frys eller separat kyl och frys enligt ritning, Bosch, vita. Diskmaskin och inbyggd mikrovågsugn i väggskåp eller högskåp enligt ritning, Bosch, vita.

Inredning i wc/dusch/tvätt

Vägghängd wc-stol. Kommod Prio Flex 630, spegel med aluminiumram och spegelbelysning, Vedum, separat uttag. Handdukshängare, klädkrok och pappershållare. Duschvägg INR. Duschset. Elhanddukstork. Tvättmaskin och torktumlare, Siemens, vita. Väggskåp, Vedum, vit. Bänkskiva av laminat.

Inredning i wc

Vägghängd wc-stol. Tvättställ med engreppsblendare. Spegel med aluminiumram och spegelbelysning, Vedum, handdukshängare och pappershållare.

Byggnadsbeskrivning

Grundläggning	Vissa bostäder grundläggs på ett pålat garage och källare, med radonsäker, isolerad bottenplatta och väggar av betong. Övriga bostäder grundläggs med pålad, radon-säker, isolerad bottenplatta.	Takterrasser	Takterrasser utförs med fall utåt och beläggs med trall av trä. Terrassräcke av smide.
Stomme	Ytterväggar med prefabricerade sandwichelement (betong, cellplast, fasadskiva av betong). En del ytterväggar består av en utfackningsvägg av stålreglar, isolering, gips och utvändigt plåt. Bärande prefabricerade betongväggar i trapphus, samt mellan lägenheter. Synliga elementskarvar i tak.	Balkonger	Balkonger på fasad utförs i betong och fästs med hjälp av dragstag mot fasad. Balkong-räcke av glas med aluminium-stomme.
Stomkomplettering	Lägenhetsskiljande väggar utförs i betong eller som isolerad konstruktion med dubbel stålregelstomme och gips. Innerväggar utförs med stålreglar och gips. Trappor i trapphus är raka betongtrappor.	Uteplatser	Uteplatser till lägenheter i markplan utförs med betong-plattor. Avskärmning mot innergård görs med räcke av smide.
Takkonstruktion	Isolerad konstruktion med beläggning av takpapp på håldäckselement. Avvattning sker med hängrännor och stuprör mot innergården.	Fönster och fönsterdörrar	Lackerade isolerfönster i trä med aluminiumbeklädd utsida. H-fönsterbeslag. Öppningsbara fönster förses med barnsäkerhetsbeslag. Fasta fönster förekommer mot uteplatser och balkonger.
Fasader	Ytterskivan på sandwich-elementet mot gatan är svart-målad och mot gården målad i ljus kulör. Fasader på burspråken och den indragna takvåningen är klädda med en ljus champagnefärgad plåt.	Dörrar	Entrépartier av aluminium och dörrar till allmänna utrymmen av stål. Tamburdörrar är säkerhetsdörrar med stålarm med ringklocka och dörrkik. Innerdörrar är lätta vitmålade trädörrar.
Plåtarbeten	Påbyggnader på tak bekläds med plåt. Fönsterbleck, stuprör och hängrännor utförs i plåt.	Rumshöjd	Rumshöjden är ca 2,65 m med avvikelser för ytor med undertak enligt lägenhets-ritningar.
Sockel	Putsad.		Fortsättning på nästa sida.

Installationer Husen är anslutna till Göteborgs Energis fjärrvärmenät. Lägenheterna har vattenburna radiatorer med synliga vattenledningar. Husen ventileras via ett FTX-system, dvs automatisk frånlufts- och tilluftsventilation. Frånluftsdon i kök, wc/dusch/tvätt och klädkammare. Tilluft tillförs via tilluftsdon som finns i samtliga sovrum och vardagsrum. Lägenheterna ansluts till ett gemensamt abonnemang för elkraft. I varje lägenhet monteras en gruppcentral med automatsäkringar och jordfelsbrytare och separat undermätare för elkraft. Lägenheterna förbereds för leverans av telefon och bredband via fiber, med tillhörande uttag. Kabel-tv med grundutbud ingår i månadsavgiften. Ett kombinerat passer- och porttelefonisystem installeras i fastigheten. Batteridrivna brandvarnare installeras i samtliga lägenheter.

Mark Innergården anläggs till hälften på ett terrassbjälklag med tillhörande tätskikt. På innergården planteras träd, prydnadsbuskar, klätterväxter och perenner. Ytor beläggs med gräs och lekplatsen utförs med sand. Gångar beläggs med betongplattor och asfalt. Vid markparkeringen placeras nedkast till sopsugsanläggningen.

Garage/källare En portförsedd ramp leder in till det ouppvärmda garageplanet. I garaget/källaren finns parkeringsplatser, cykelrum och lägenhetsförråd. Här finns även teknikrum.

BOA Ytor anges i BOA (boarea), beräknat enligt Svensk Standard SS 02 10 52. Reservation för förändringar med hänsyn till utformning av installationschakter, innerväggar etc.

Miljö Skanska Nya Hem är miljöcertifierade enligt ISO 14001.



Garantier och försäkringar – bostadsrätt

Skanska Nya Hems sjuåriga Bostadsrättsgaranti
Mellan Skanska Nya Hem och bostadsrättsföreningen upprättas ett avtal om en så kallad Bostadsrättsgaranti. Denna gäller i sju år efter färdigställandet. Garantin innebär i korthet att om någon av medlemmarna i bostadsrättsföreningen, som köpt sin bostadsrätt via Skanska Nya Hem, avsäger sig bostadsrätten eller blir skild från sin lägenhet på grund av att de ekonomiska förpliktelserna mot föreningen inte fullgöres och bostadsrätten då ej kan säljas på marknaden, så köper Skanska Nya Hem, om föreningen så önskar, bostadsrätten ifråga av föreningen. På detta sätt begränsas risken för att tomma lägenheter kommer att innebära allvarligt avbräck i föreningens ekonomi, eftersom Skanska Nya Hem i denna situation kommer att svara för årsavgiften för sådan lägenhet.

Skanska Nya Hems ansvar för kostnader avseende ev osålda bostadsrätter

Efter färdigställandet svarar Skanska Nya Hem för de kostnader som belöper på eventuella bostadsrättslägenheter som ej upplåtits med bostadsrätt. Är de efter sex månader fortfarande osålda köper

Skanska Nya Hem bostadsrätterna ifråga och svarar därigenom, som bostadsrättshavare även fortsättningsvis för de avgifter som belöper på lägenheten.

Entreprenadgaranti

Vid entreprenadens färdigställande samt vid garanti-tidens utgång två år senare sker besiktning av en opartisk besiktningsman. De fel som besiktningsmannen noterar och för vilka Skanska Nya Hem är ansvarig, åtgärdas av Skanska Nya Hem inom en av besiktningsmannen fastställd tidsperiod.

Byggfelsförsäkring

Efter garantitidens utgång gäller en externt tecknad byggfelsförsäkring. Försäkringen gäller när ansvar för fel inte kan utkrävas av entreprenören. Försäkringen täcker skäligena kostnader för att avhjälpa fel och för att åtgärda skador som uppstått på grund av fel; dock inte obetydliga fel och skador, eller skador som täcks av annan försäkring. Felet måste ha anmälts inom 10 år från entreprenadens färdigställande för att försäkringen skall kunna utnyttjas.

En trygg resa till ditt nya hem

Funderar du över hur det går till att köpa nybyggt? Vi vet att det kan kännas som en lång resa från obruten mark till ett färdigt hem men vårt mål är att vägen dit ska bli så trygg som möjligt. Här kan du läsa om hur det går till steg för steg. Mer information hittar du på vår hemsida. Det ska vara enkelt att flytta till ett nytt hem.



1. Intresseanmälan

Hittar du en lägenhet som är intressant så kan du lämna in en intresseanmälan vid någon av våra visningar eller på hemsidan.



4. Välja inredning

En av de stora fördelarna med att köpa nybyggt är att du får välja inredning, vitvaror, tapeter och annat som gör att hemmet passar just dig.



2. Personligt möte

Boka ett personligt möte och gå igenom all information med oss i lugn och ro.



5. Huset byggs

Under byggtiden ordnar vi visningar och möten där du bland annat får träffa dina nya grannar.



3. Skriva avtal

När du har bestämt dig skriver du på ett förhandsavtal och betalar handpenning.



6. Besiktning och inflyttning

När lägenheten är färdig gör vi en gemensam slutbesiktning. Sedan är det äntligen dags att flytta in!



Skanska Nya Hem
www.skanska.se/bostad

Besöksadress: Kilsgatan 4
405 18 Göteborg
Telefon 010-448 00 00