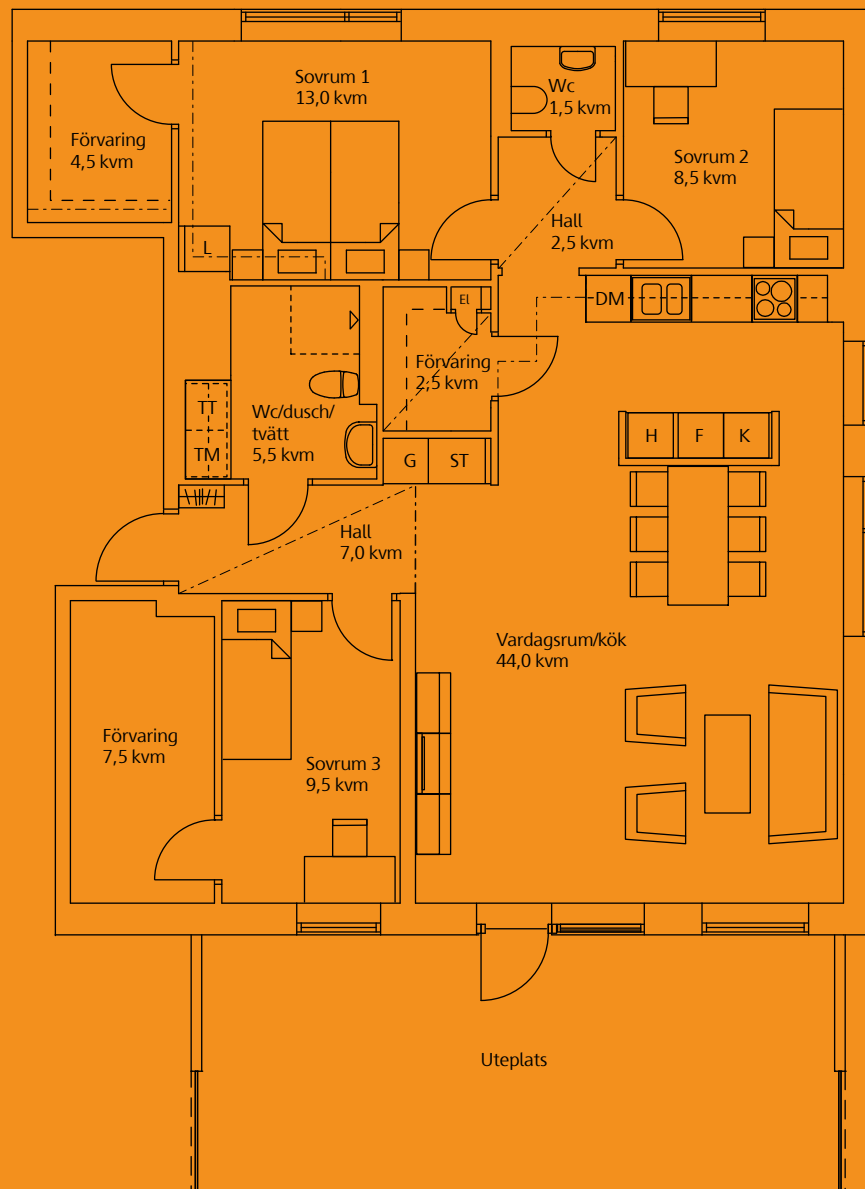


Nästa del i populärt
och stilrent kvarter
Brf Kapten Blå, etapp 2
Kvibergsstaden, Göteborg



Här börjar drömmen

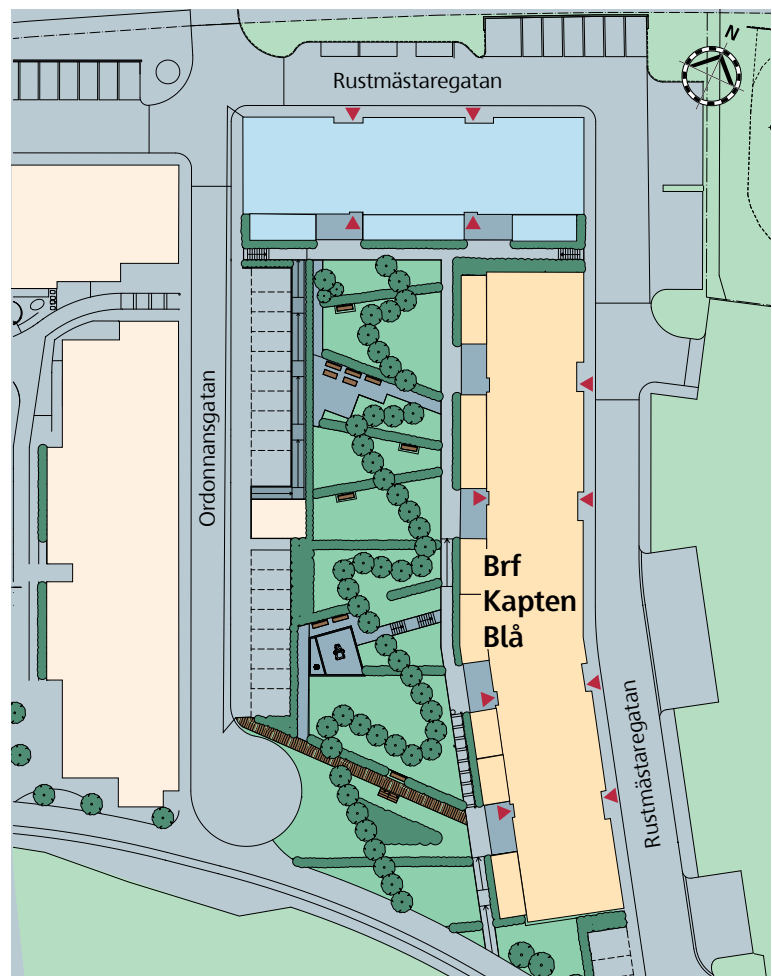
I den här broschyren får du stifta bekantskap med hemmen i vår nästa etapp i Brf Kapten Blå. Här kan du utforska förvaringsmöjligheterna eller tänka på hur du ska möblera ditt nya hem. Slå dig ner med en kopp kaffe och fundera över hur det kan kännas att njuta av solnedgången från balkongen. I Kvibergsstaden har du alla möjligheter.



Vi vill att du ska hitta hem

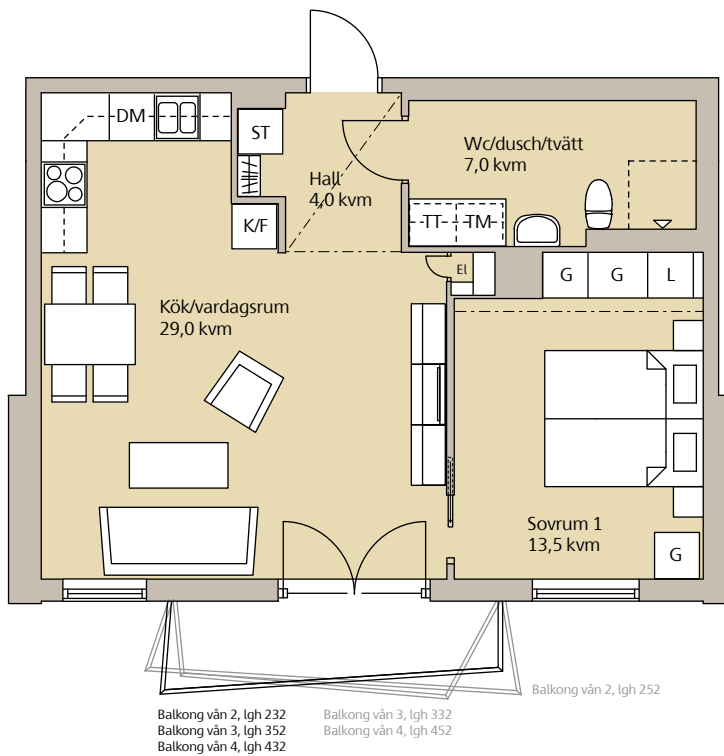
Det är lättare att trivas i ett nybyggt hem. Du har fått vara med och påverka färgval, tapeter och bestämt vilken inredning det ska vara i köket. Allting är nytt och fräscht och det kommer att dröja många år innan du känner att det är dags

att ta fram snickarbältet eller ringa elektrikern. När du själv har fått vara med och skapat hemmet kommer du att känna hemkänslan redan från första dagen. Dessutom är det skönt att bara kunna njuta av livet.



Våning 2-4, 2 rok, 55 kvm

Lägenhet 232, 252, 332, 352, 432 och 452

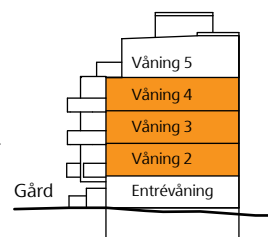
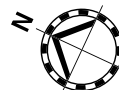
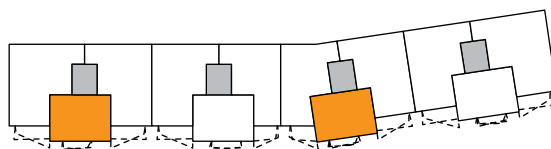


Teckenförklaring

- DM Diskmaskin
- El Elcentral
- F Frys
- G Garderob
- H Högsåp
- K Kyl
- L Linnesåp
- SG Skjutdörrsgarderob
- ST Städskåp/städinredning
- TM Tvättmaskin
- TT Torktumlare
- TP Tvättpelare
- Sänkt takhöjd

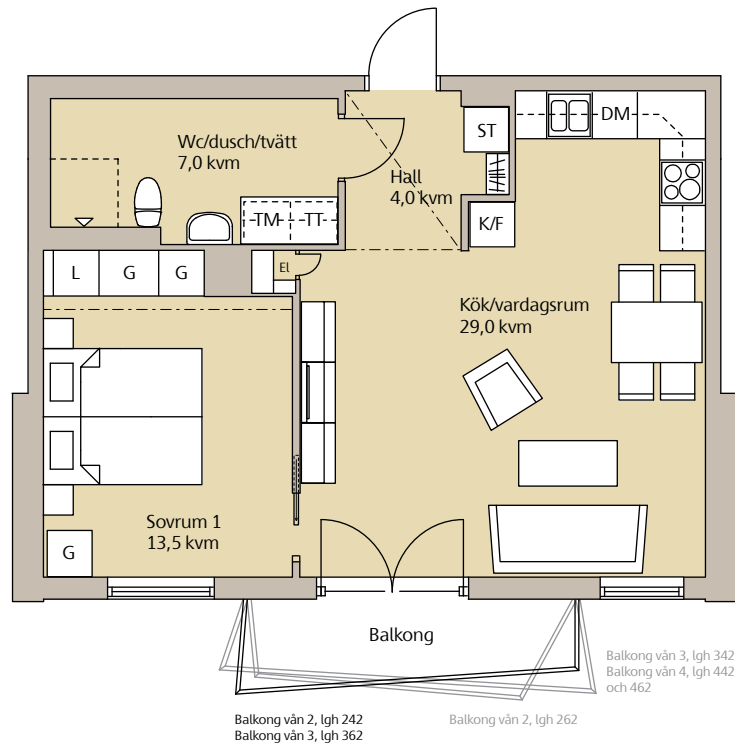


Skala 1:100



Våning 2-4, 2 rok, 55 kvm

Lägenhet 242, 262, 342, 362, 442 och 462

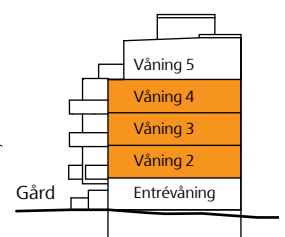
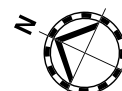
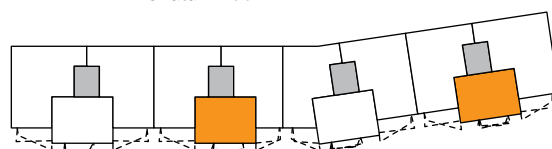


Teckenförklaring

DM	Diskmaskin
EL	Elcentral
F	Frys
G	Garderob
H	Högsåp
K	Kyl
L	Linneskåp
SG	Skjutdörrsgarderob
ST	Städsåp/städinredning
TM	Tvättmaskin
TT	Torktumlare
TP	Tvättpelare
----	Sänkt takhöjd

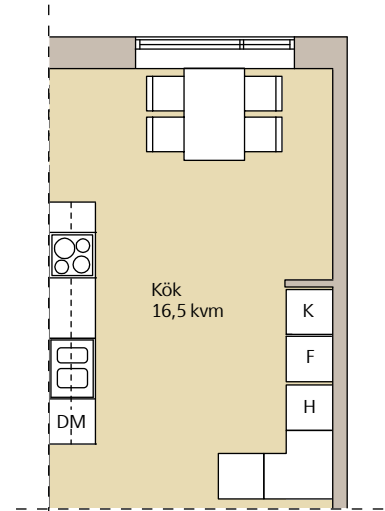
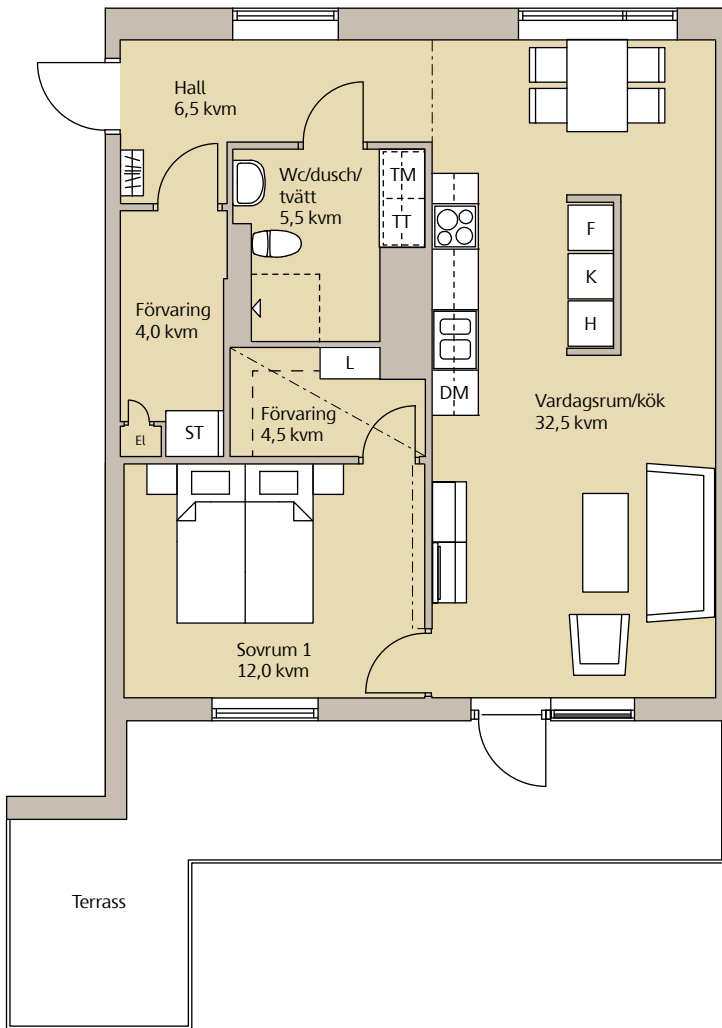


Skala 1:100



Våning 5, 2 rok, 67 kvm

Lägenhet 532



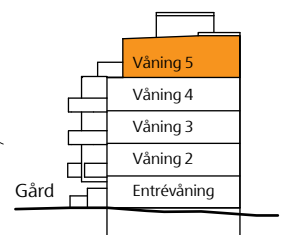
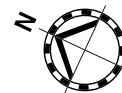
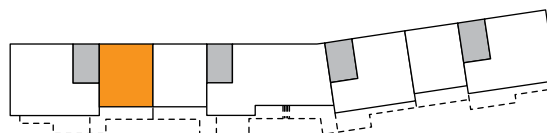
Planlösningalternativ för kök

Teckenförklaring

- DM Diskmaskin
- El Elcentral
- F Frys
- G Garderob
- H Högsåp
- K Kyl
- L Linnesåp
- SG Skjutdörrsgarderob
- ST Städskåp/städinredning
- TM Tvättmaskin
- TT Torktumlare
- TP Tvättpelare
- Sänkt takhöjd

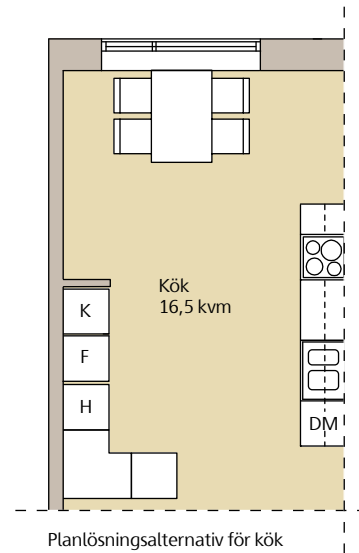
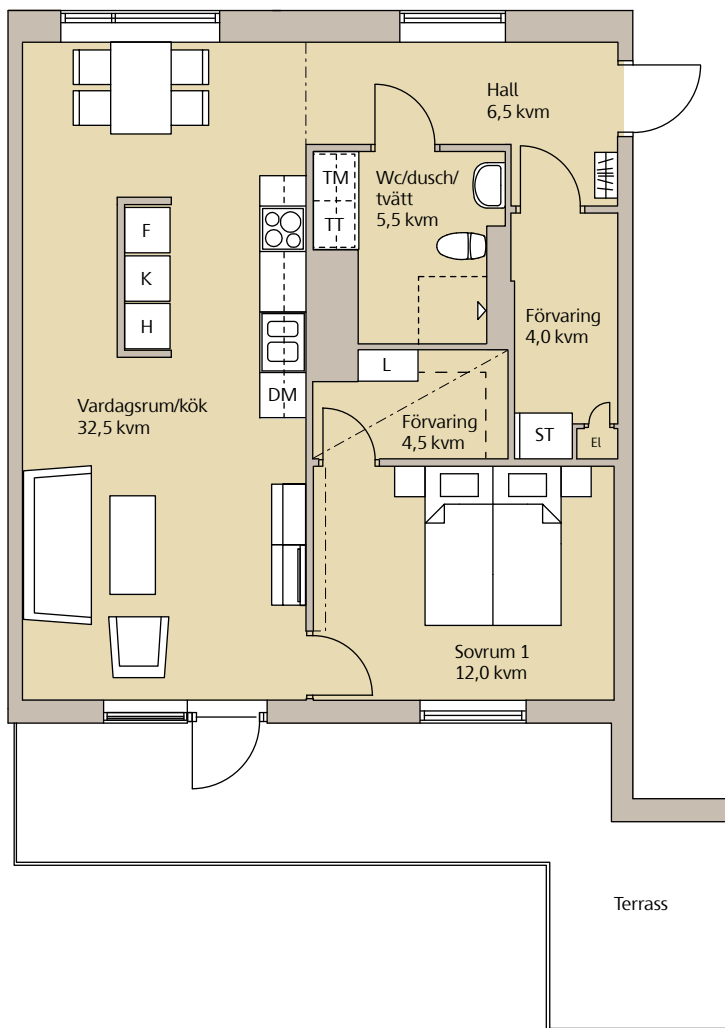


Skala 1:100



Våning 5, 2 rok, 67 kvm

Lägenhet 541

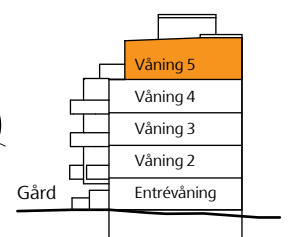
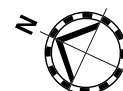
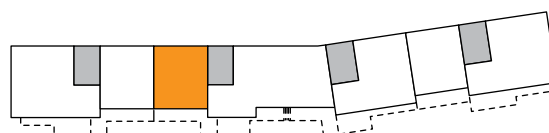


Teckenförklaring

- DM Diskmaskin
- El Elcentral
- F Frys
- G Garderob
- H Högsåp
- K Kyl
- L Linneskåp
- SG Skjutdörrsgarderob
- ST Städskåp/städinredning
- TM Tvättmaskin
- TT Torktumlare
- TP Tvättpelare
- Sänkt takhöjd

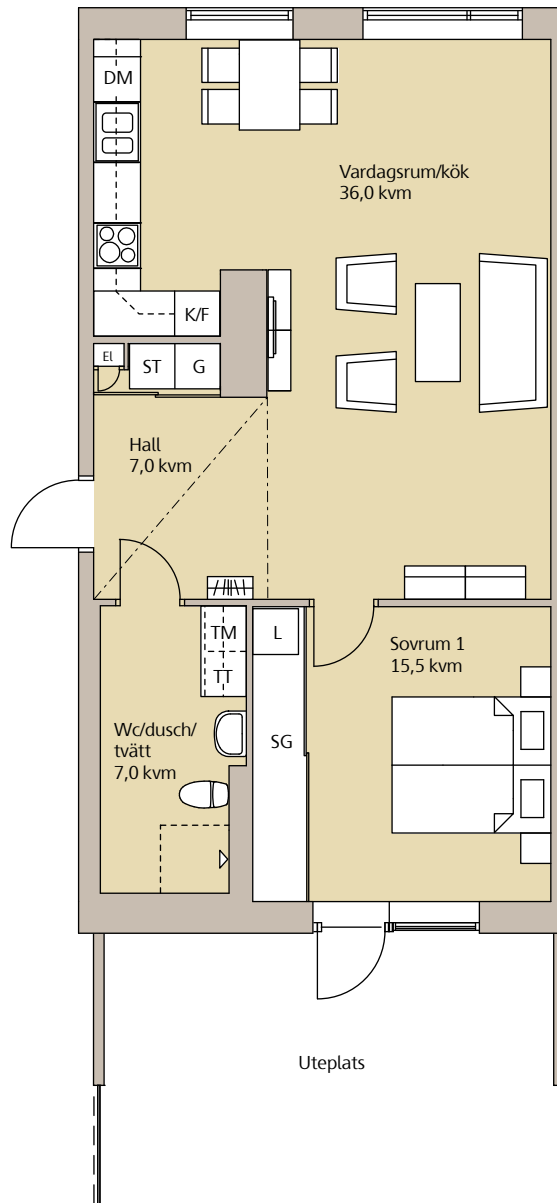


Skala 1:100



Entréväning, 2 rok, 67,5 kvm

Lägenhet 132 och 152

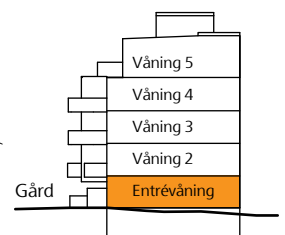
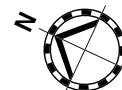
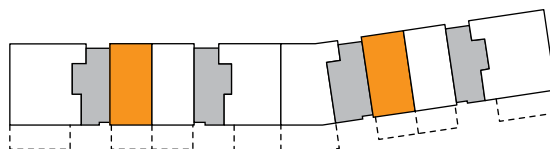


Teckenförklaring

- DM Diskmaskin
- EL Elcentral
- F Frys
- G Garderob
- H Högsåp
- K Kyl
- L Linneskåp
- SG Skjutdörrsgarderob
- ST Städskåp/städinredning
- TM Tvättmaskin
- TT Torktumlare
- TP Tvättpelare
- Sänkt takhöjd

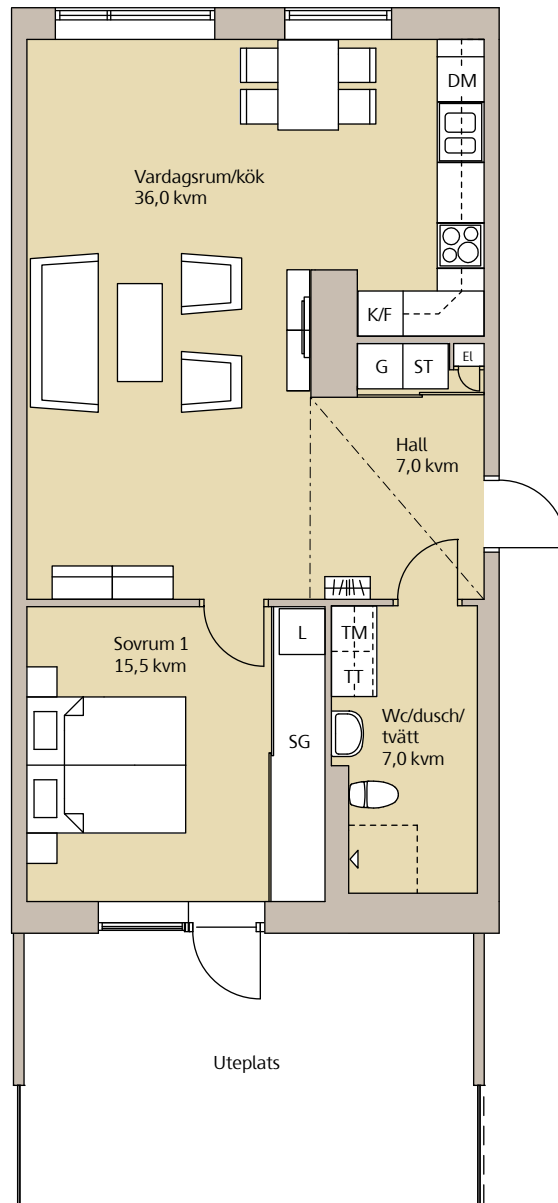


Skala 1:100



Entréväning, 2 rok, 67,5 kvm

Lägenhet 141 och 161

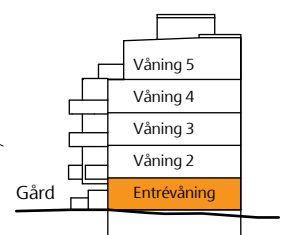
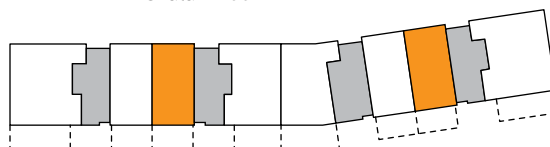


Teckenförklaring

DM	Diskmaskin
EL	Elcentral
F	Frys
G	Garderob
H	Högsåp
K	Kyl
L	Linneskåp
SG	Skjutdörrsgarderob
ST	Städsåp/städinredning
TM	Tvättmaskin
TT	Torktumlare
TP	Tvättpelare
----	Sänkt takhöjd

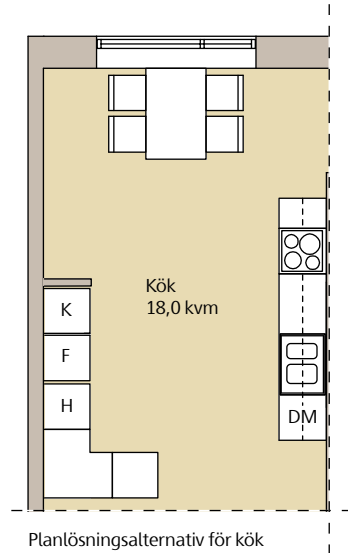
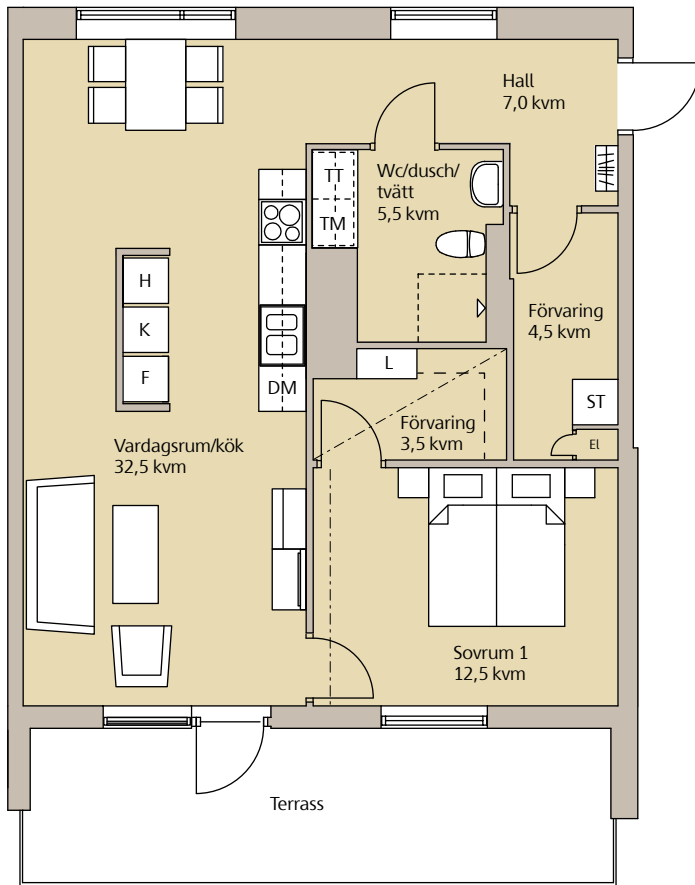


Skala 1:100



Våning 5, 2 rok, 68 kvm

Lägenhet 561

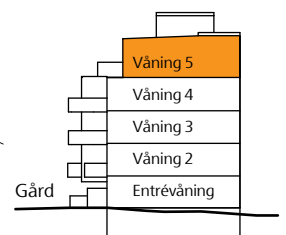
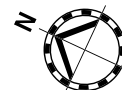
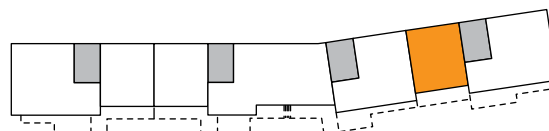


Teckenförklaring

- DM Diskmaskin
- El Elcentral
- F Frys
- G Garderob
- H Högsåp
- K Kyl
- L Linnesåp
- SG Skjutdörrsgarderob
- ST Städskåp/städinredning
- TM Tvättmaskin
- TT Torktumlare
- TP Tvättpelare
- Sänkt takhöjd

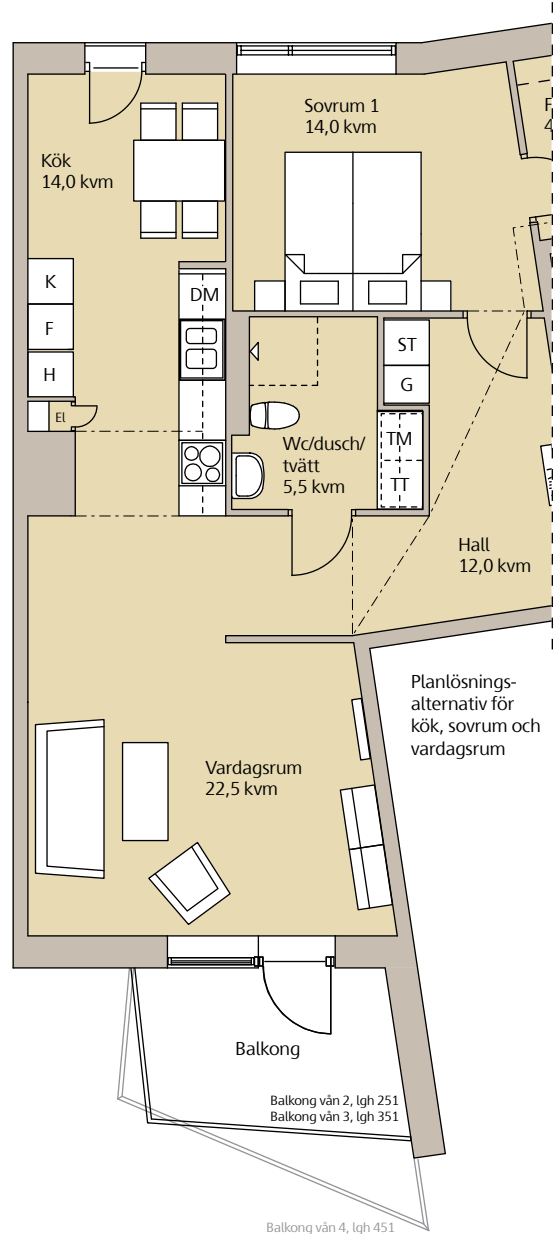
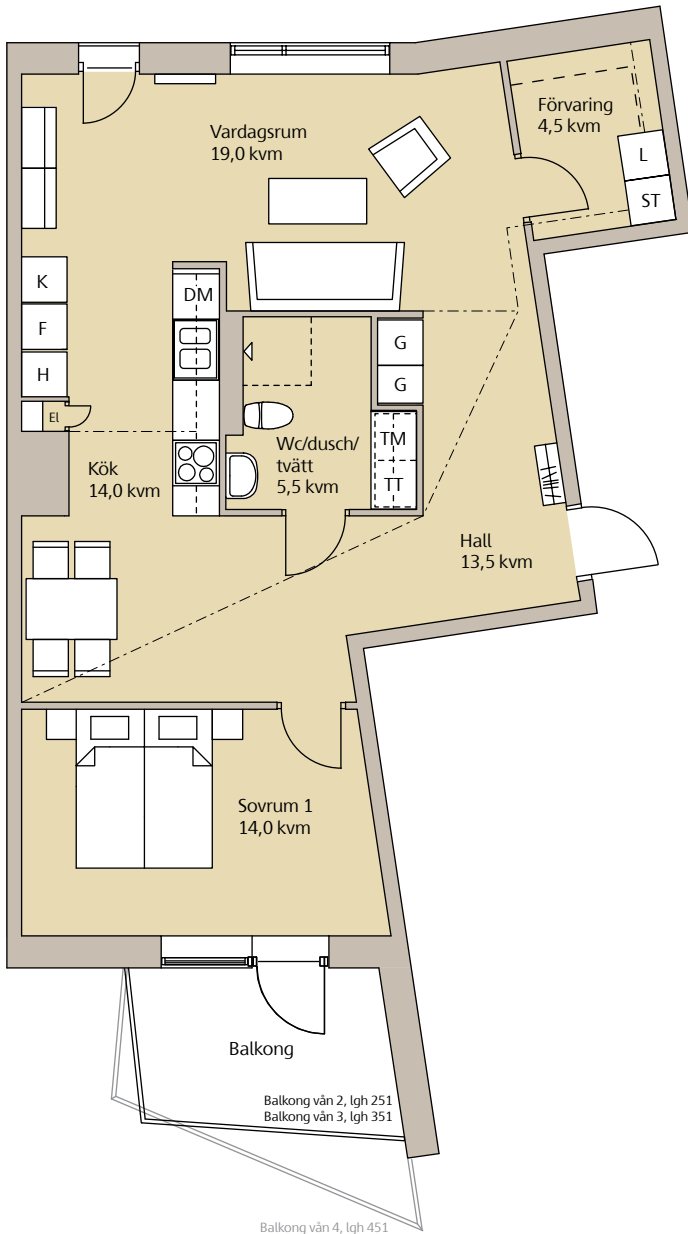


Skala 1:100



Våning 2-4, 2 rok, 69,5 kvm

Lägenhet 251, 351 och 451

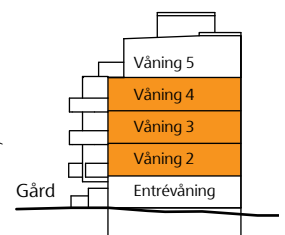
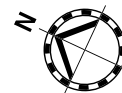


Teckenförklaring

- DM Diskmaskin
- EL Elcentral
- F Frys
- G Garderob
- H Högskap
- K Kyl
- L Linneskåp
- SG Skjutdörrsgarderob
- ST Städskap/städinredning
- TM Tvättmaskin
- TT Torktumlare
- TP Tvättpelare
- Sänkt takhöjd

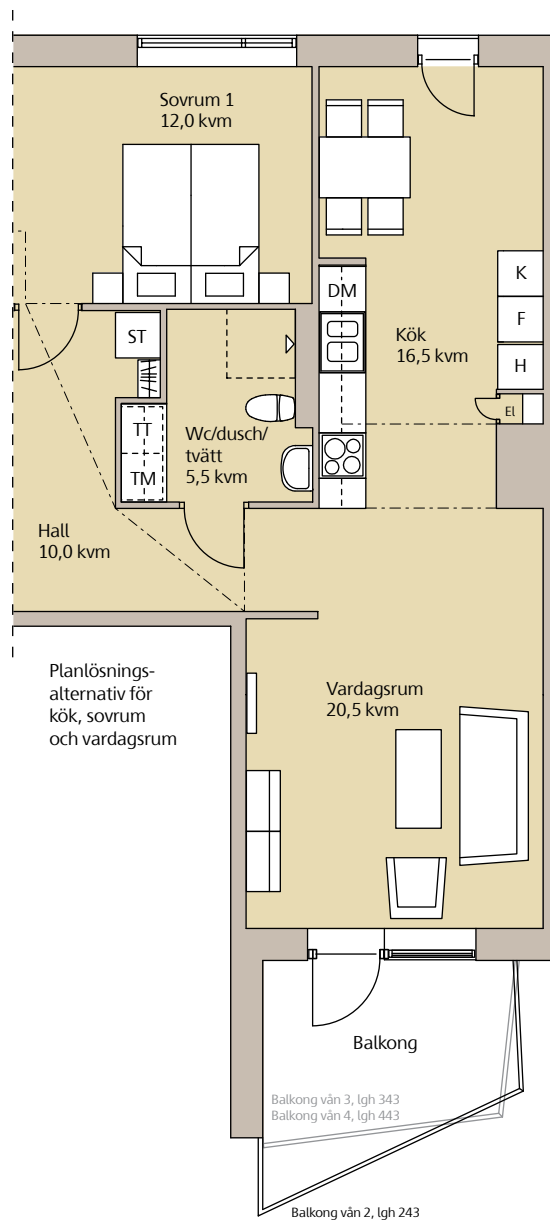
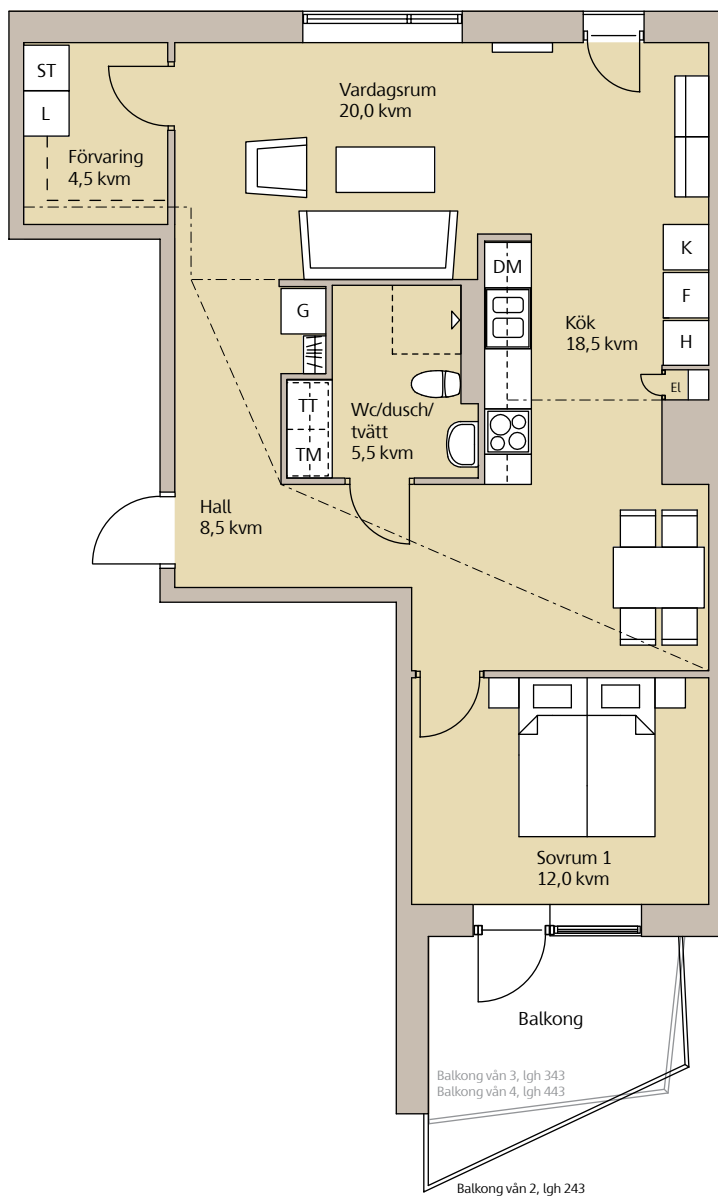


Skala 1:100



Våning 2-4, 2 rok, 71 kvm

Lägenhet 243, 343 och 443

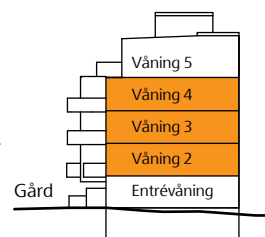
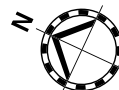
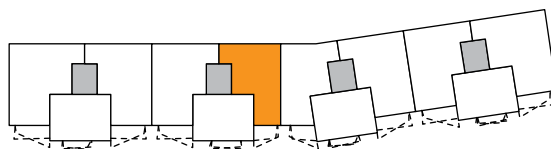


Teckenförklaring

- DM Diskmaskin
- EL Elcentral
- F Frys
- G Garderob
- H Högsåp
- K Kyl
- L Linneskåp
- SG Skjutdörrsgarderob
- ST Städskåp/städinredning
- TM Tvättmaskin
- TT Torktumlare
- TP Tvättpelare
- Sänkt takhöjd

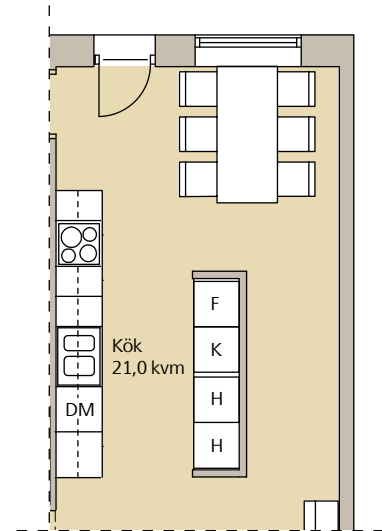
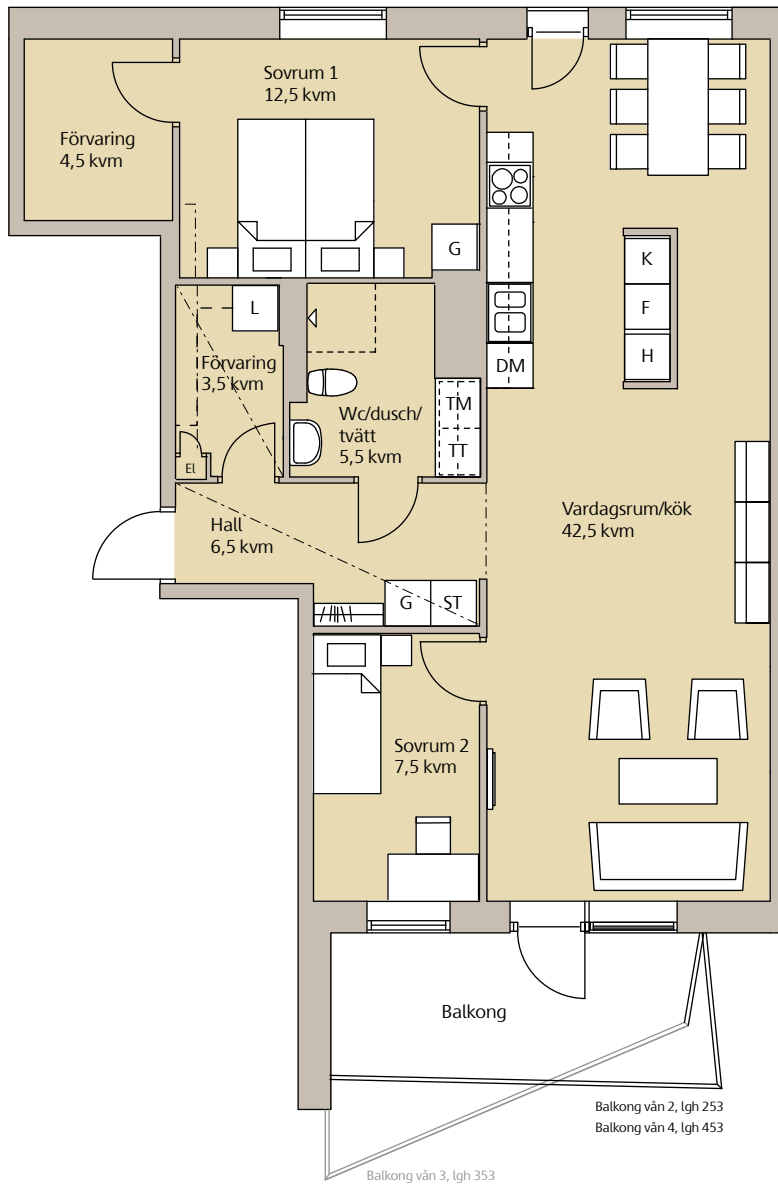


Skala 1:100

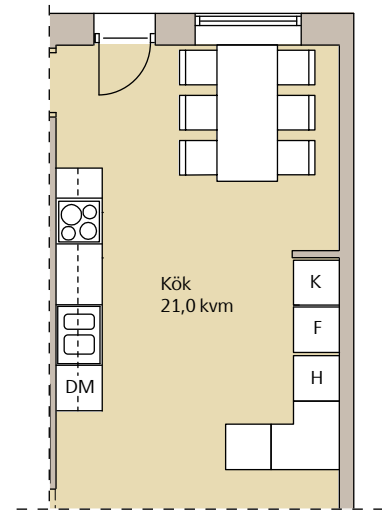


Våning 2-4, 3 rok, 85 kvm

Lägenhet 253, 353 och 453



Planlösningalternativ 1 för kök



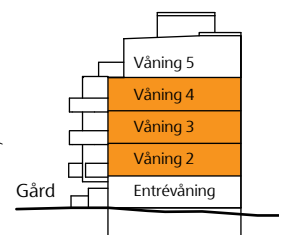
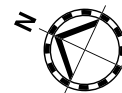
Planlösningalternativ 2 för kök

Teckenförklaring

- DM Diskmaskin
- EL Elcentral
- F Frys
- G Garderob
- H Högsåp
- K Kyl
- L Linnesåp
- SG Skjutdörrsgarderob
- ST Städskåp/städinredning
- TM Tvättmaskin
- TT Torktumlare
- TP Tvättpelare
- Sänkt takhöjd

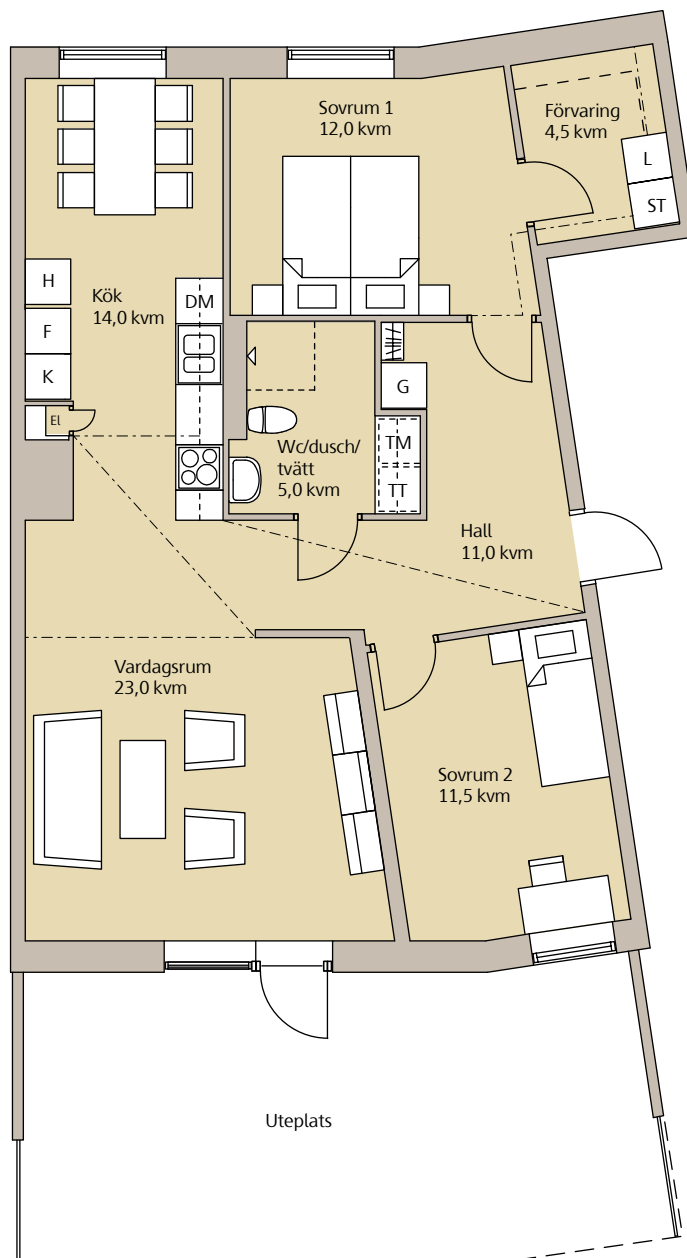


Skala 1:100



Entréväning, 3 rok, 85,5 kvm

Lägenhet 151

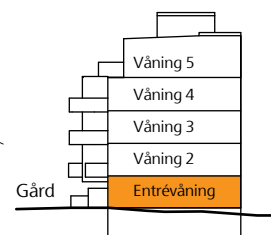
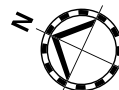
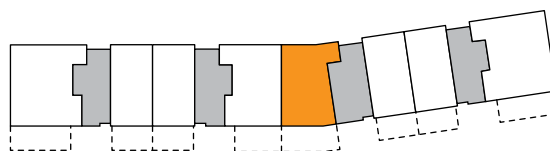


Teckenförklaring

- DM Diskmaskin
- El Elcentral
- F Frys
- G Garderob
- H Högsåp
- K Kyl
- L Linnesåp
- SG Skjutdörrsgarderob
- ST Städskåp/städinredning
- TM Tvättmaskin
- TT Torktumlare
- TP Tvättpelare
- Sänkt takhöjd

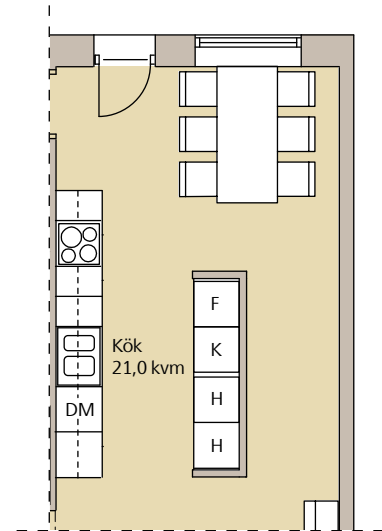
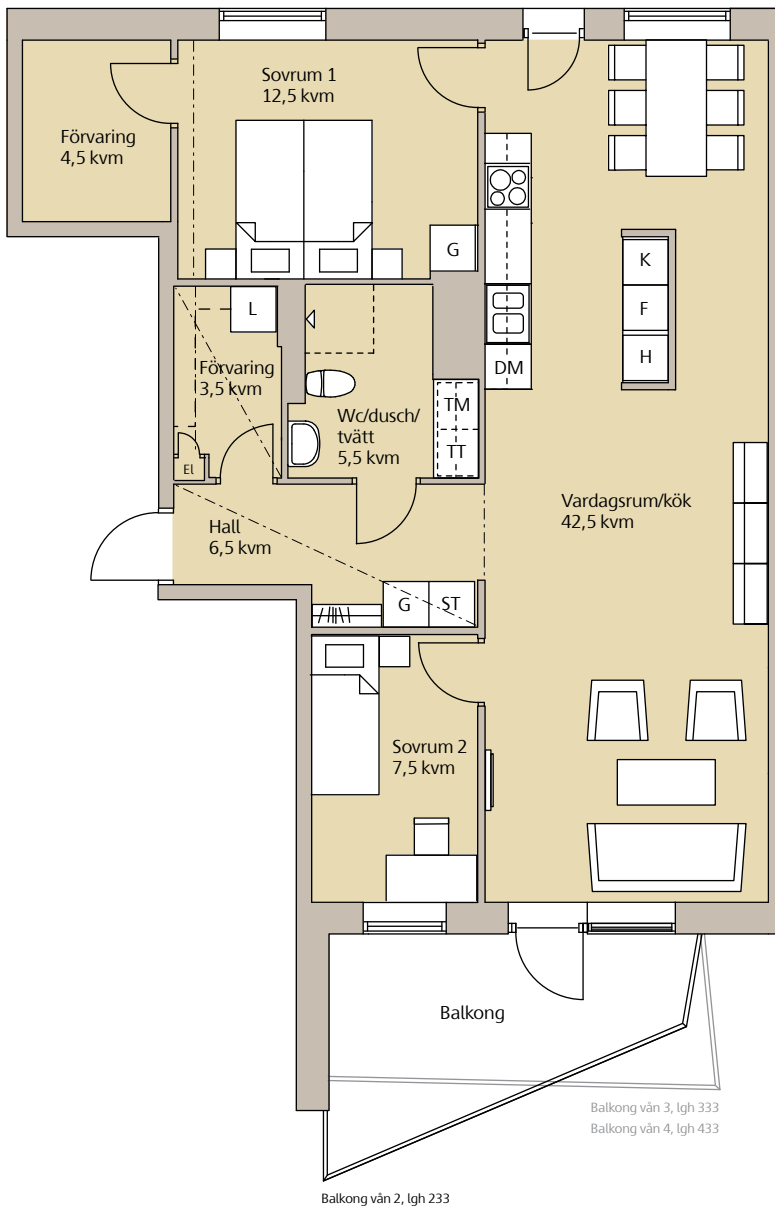


Skala 1:100

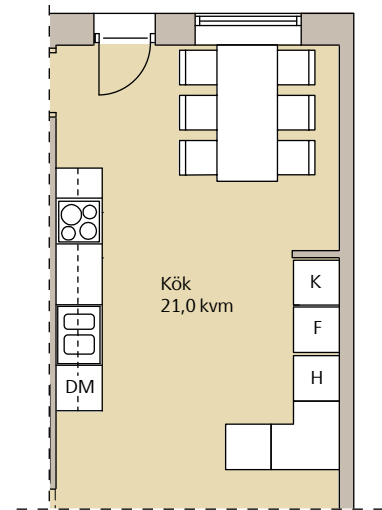


Våning 2-4, 3 rok, 86 kvm

Lägenhet 233, 333 och 433



Planlösning 1 för kök



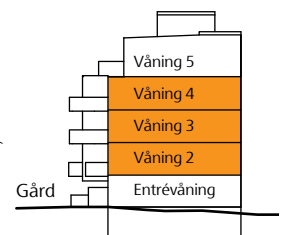
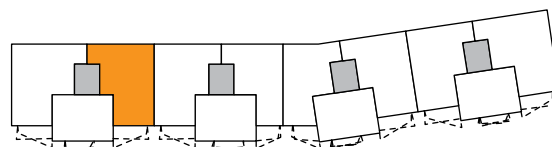
Planlösning 2 för kök

Teckenförklaring

- DM Diskmaskin
- El Elcentral
- F Frys
- G Garderob
- H Högsåp
- K Kyl
- L Linnesåp
- SG Skjutdörrsgarderob
- ST Städskåp/städinredning
- TM Tvättmaskin
- TT Torktumlare
- TP Tvättpelare
- Sänkt takhöjd

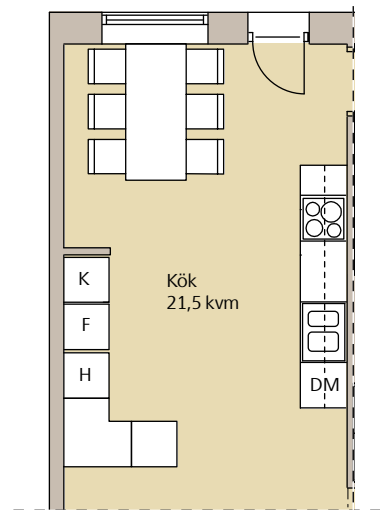
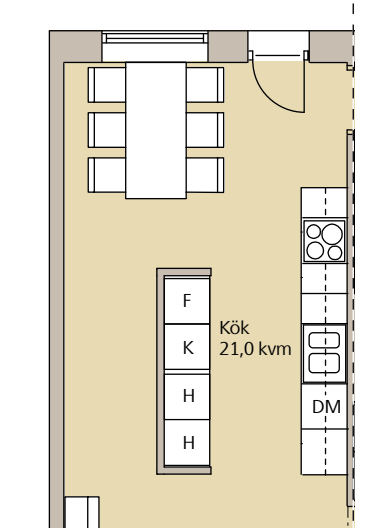
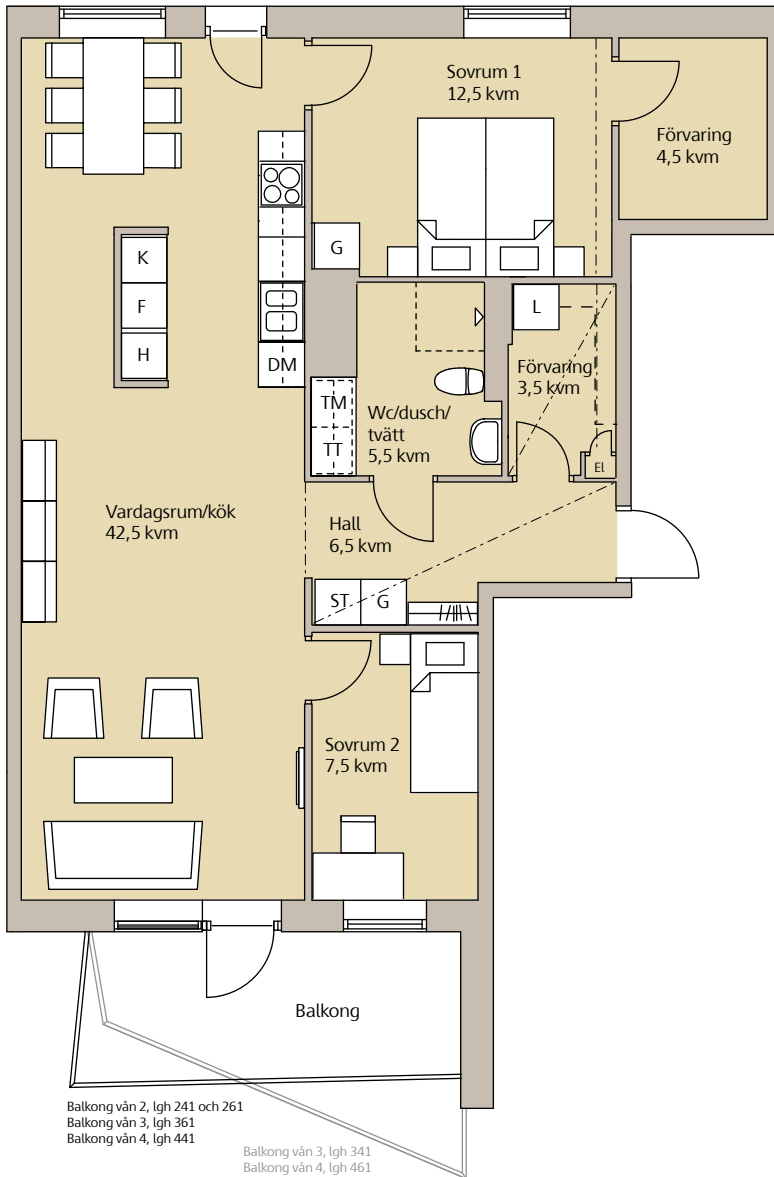


Skala 1:100



Våning 2-4, 3 rok, 86 kvm

Lägenhet 241, 261, 341, 361, 441 och 461

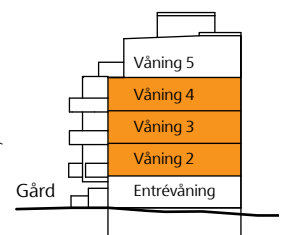
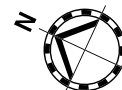


Teckenförklaring

- DM Diskmaskin
- El Elcentral
- F Frys
- G Garderob
- H Högsåp
- K Kyl
- L Linnesåp
- SG Skjutdörrsgarderob
- ST Städskåp/städnredning
- TM Tvättmaskin
- TT Torktumlare
- TP Tvättpelare
- Sänkt takhöjd

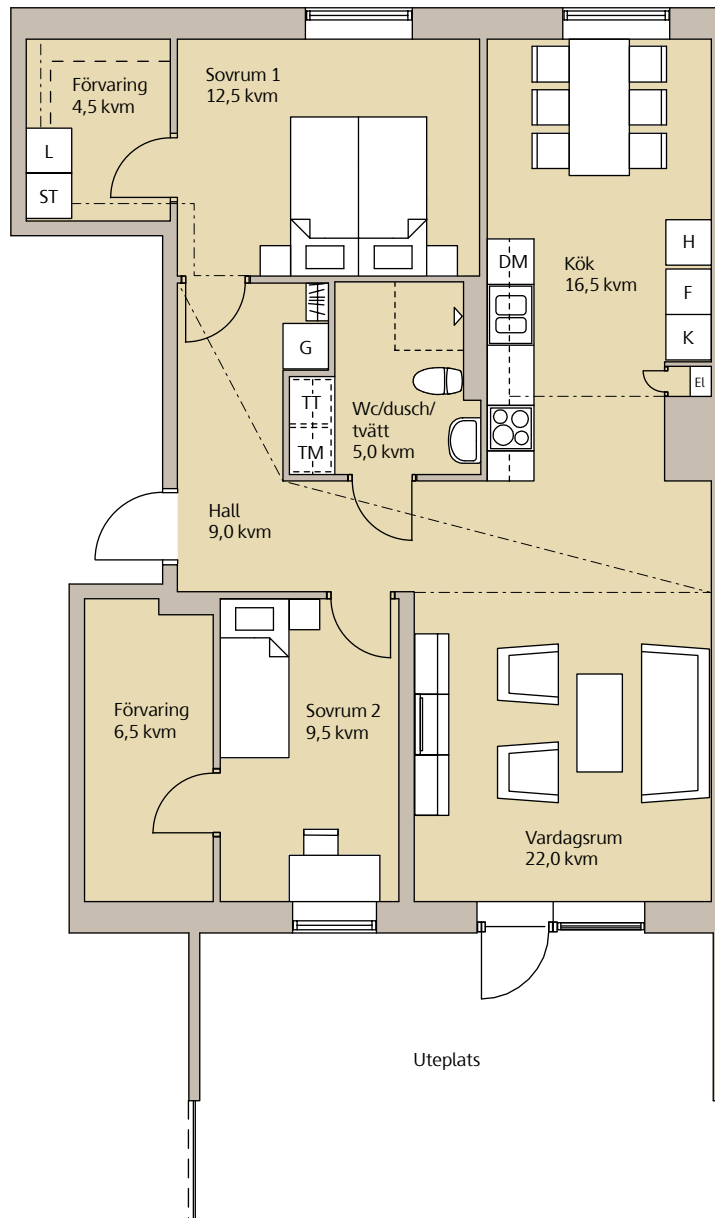


Skala 1:100



Entréväning, 3 rok, 88,5 kvm

Lägenhet 142

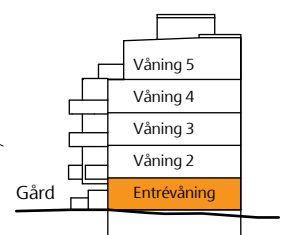
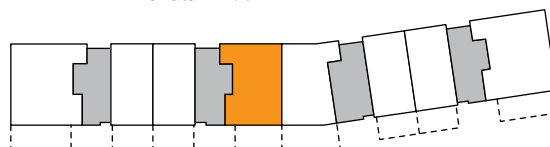


Teckenförklaring

- DM Diskmaskin
- EL Elcentral
- F Frys
- G Garderob
- H Högsåp
- K Kyl
- L Linneskåp
- SG Skjutdörrsgarderob
- ST Städskåp/städinredning
- TM Tvättmaskin
- TT Torktumlare
- TP Tvättpelare
- - - - - Sänkt takhöjd

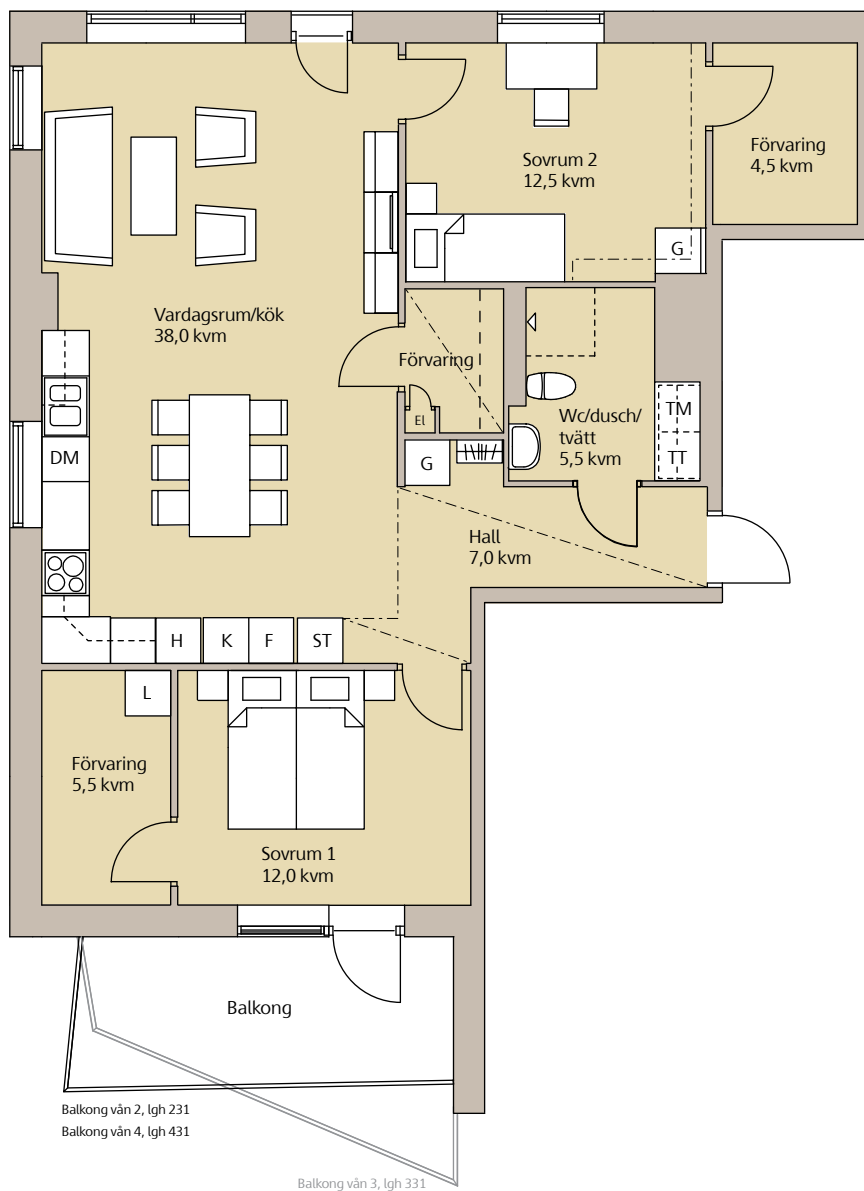


Skala 1:100



Våning 2-4, 3 rok, 90,5 kvm

Lägenhet 231, 331 och 431

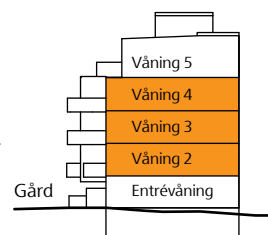
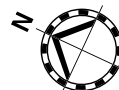
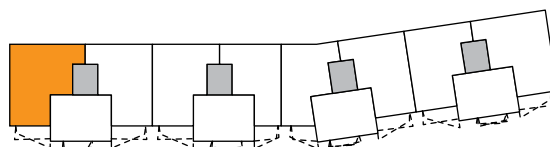


Teckenförklaring

- DM Diskmaskin
- El Elcentral
- F Frys
- G Garderob
- H Högsåp
- K Kyl
- L Linnesåp
- SG Skjutdörrsgarderob
- ST Städskåp/städinredning
- TM Tvättmaskin
- TT Torktumlare
- TP Tvättpelare
- Sänkt takhöjd

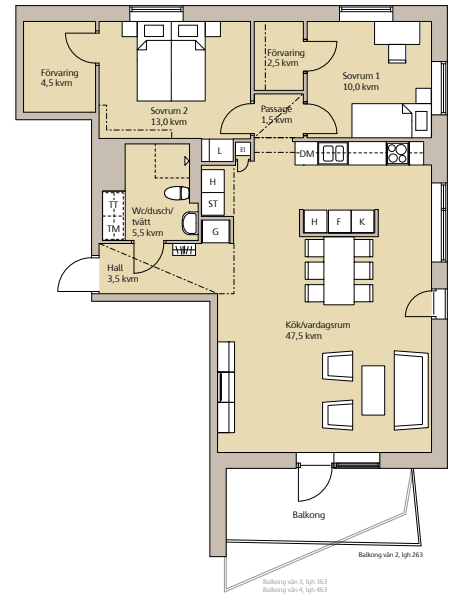
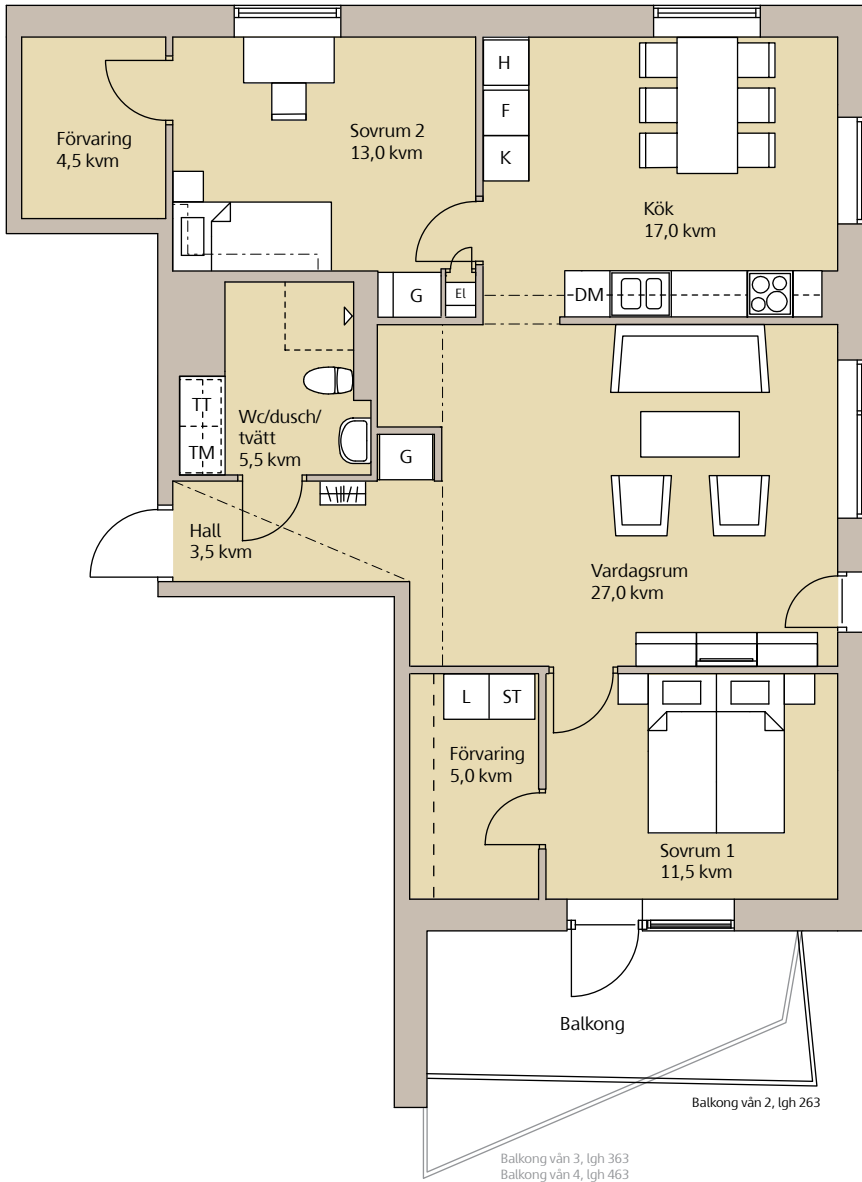


Skala 1:100



Våning 2-4, 3 rok, 90,5 kvm

Lägenhet 263, 363 och 463



Planlösningalternativ för kök, sovrums och vardagsrum, skala 1:200



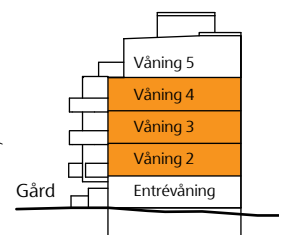
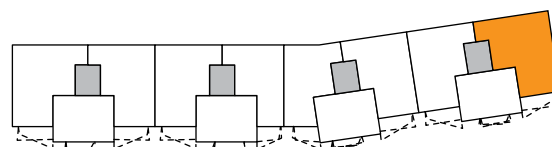
Skala 1:200

Teckenförklaring

- DM Diskmaskin
- EL Elcentral
- F Frys
- G Garderob
- H Högsåp
- K Kyl
- L Linnesåp
- SG Skjutdörrsgarderob
- ST Städskåp/städinredning
- TM Tvättmaskin
- TT Torktumlare
- TP Tvättpelare
- Sänkt takhöjd

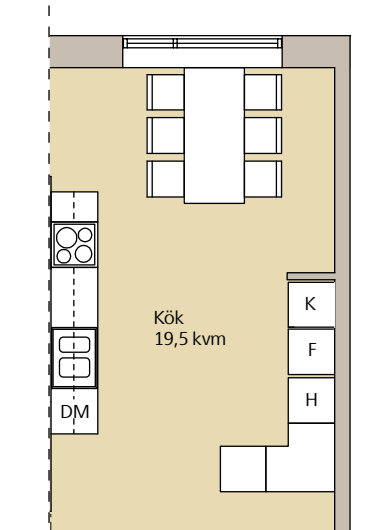
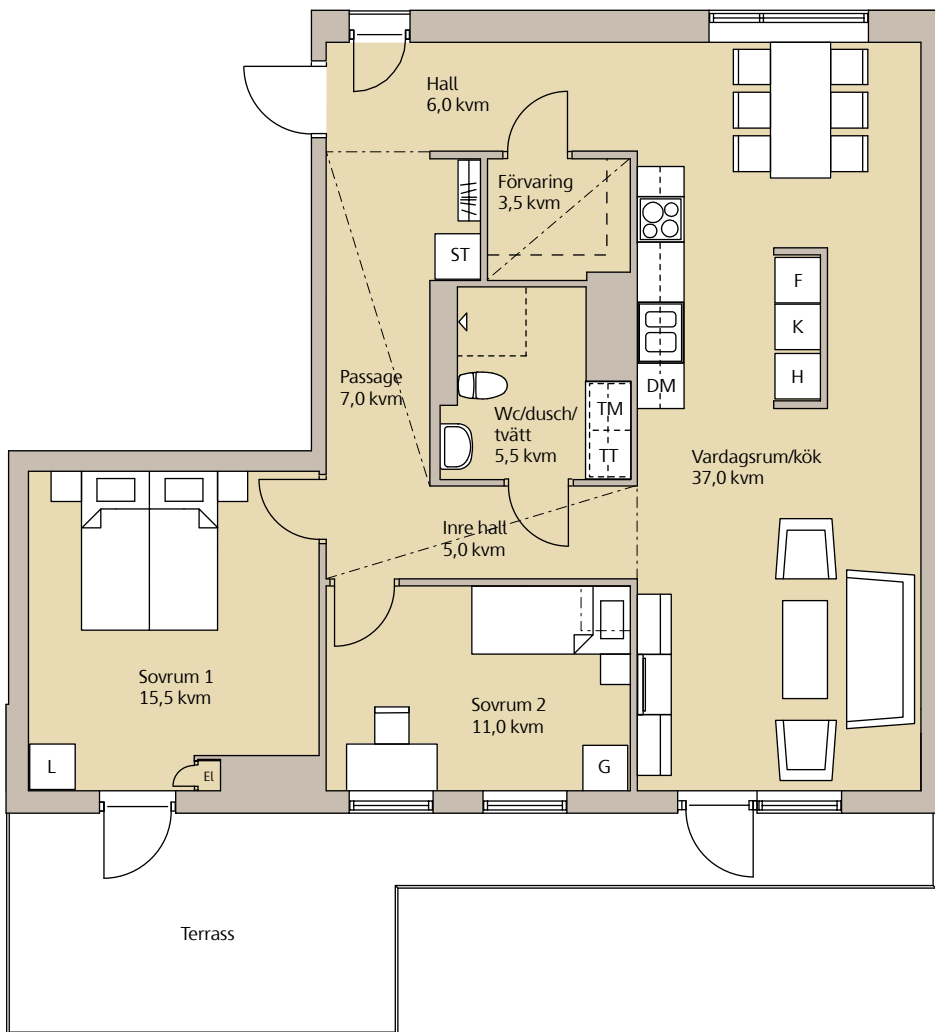


Skala 1:100



Våning 5, 3 rok, 92 kvm

Lägenhet 551



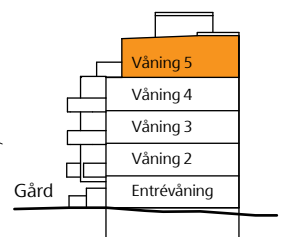
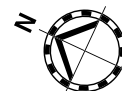
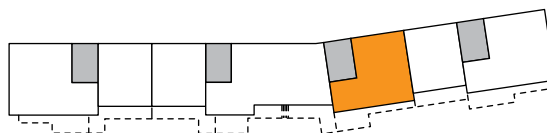
Planlösningalternativ 2 för kök

Teckenförklaring

- DM Diskmaskin
- EL Elcentral
- F Frys
- G Garderob
- H Högsåp
- K Kyl
- L Linneskåp
- SG Skjutdörrsgarderob
- ST Städskåp/städinredning
- TM Tvättmaskin
- TT Torktumlare
- TP Tvättpelare
- Sänkt takhöjd



Skala 1:100



Våning 5, 4 rok, 103 kvm

Lägenhet 562

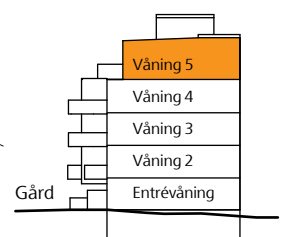
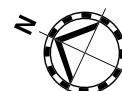
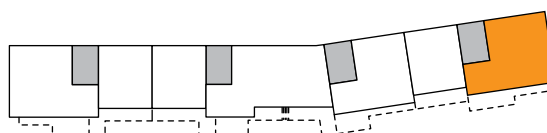


Teckenförklaring

- DM Diskmaskin
- El Elcentral
- F Frys
- G Garderob
- H Högsåp
- K Kyl
- L Linnesåp
- SG Skjutdörrsgarderob
- ST Stådsåp/stådsinredning
- TM Tvåttmaskin
- TT Torktumlare
- TP Tvåttpelare
- Sånkt takhöjd



Skala 1:100



Våning 5, 4 rok, 103,5 kvm

Lägenhet 531

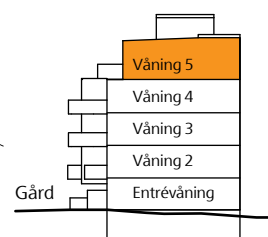
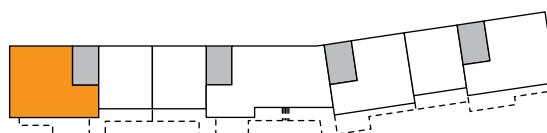


Teckenförklaring

- DM Diskmaskin
- EL Elcentral
- F Frys
- G Garderob
- H Högskåp
- K Kyl
- L Linneskåp
- SG Skjutdörrsgarderob
- ST Städsåkåp/städinredning
- TM Tvättmaskin
- TT Torktumlare
- TP Tvättpelare
- Sänkt takhöjd

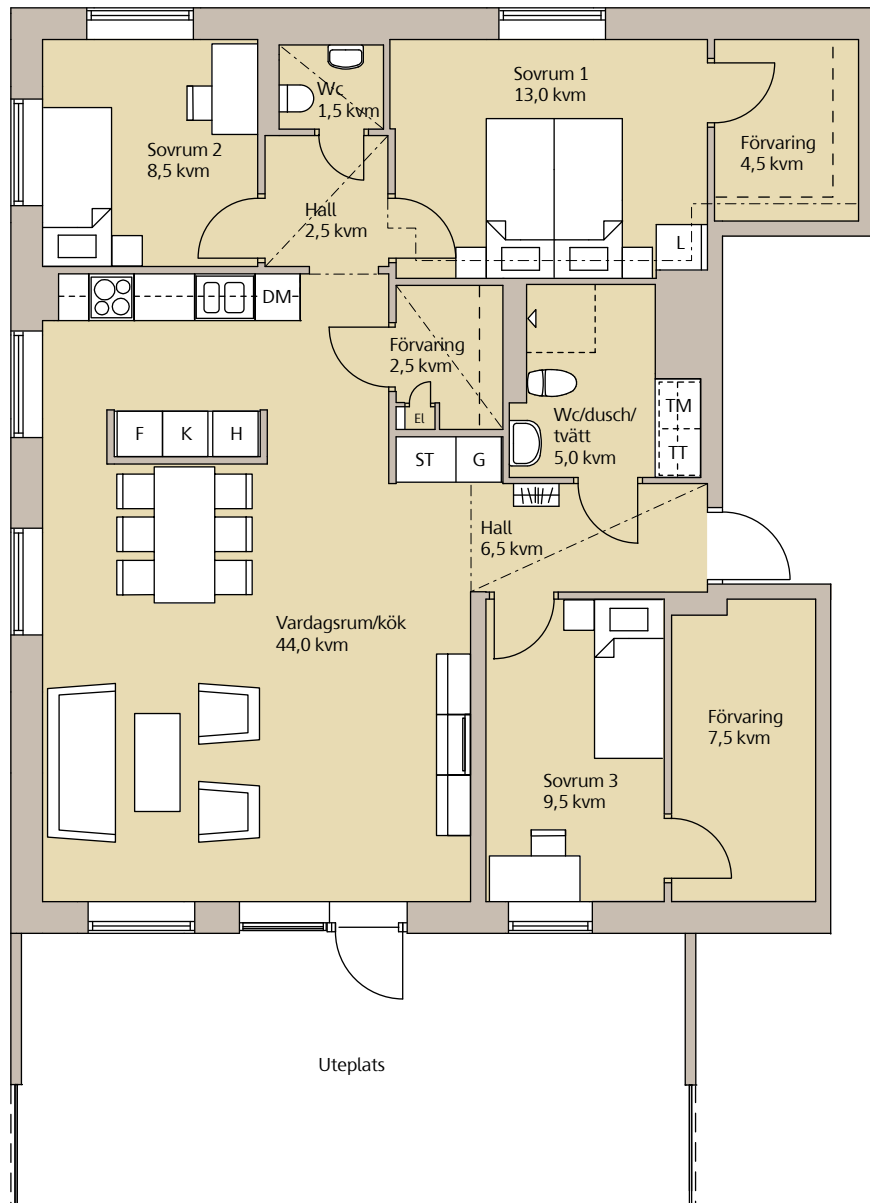


Skala 1:100



Entréväning, 4 rok, 109 kvm

Lägenhet 131

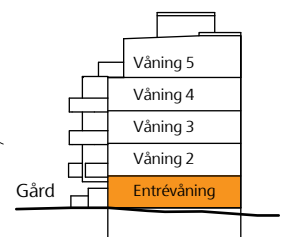
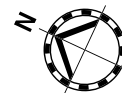
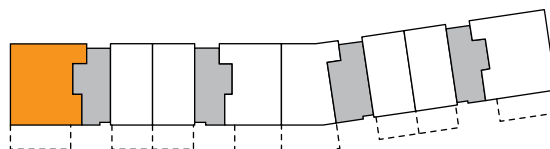


Teckenförklaring

- DM Diskmaskin
- EL Elcentral
- F Frys
- G Garderob
- H Högsåp
- K Kyl
- L Linnesåp
- SG Skjutdörrsgarderob
- ST Städskåp/städinredning
- TM Tvättmaskin
- TT Torktumlare
- TP Tvättpelare
- Sänkt takhöjd

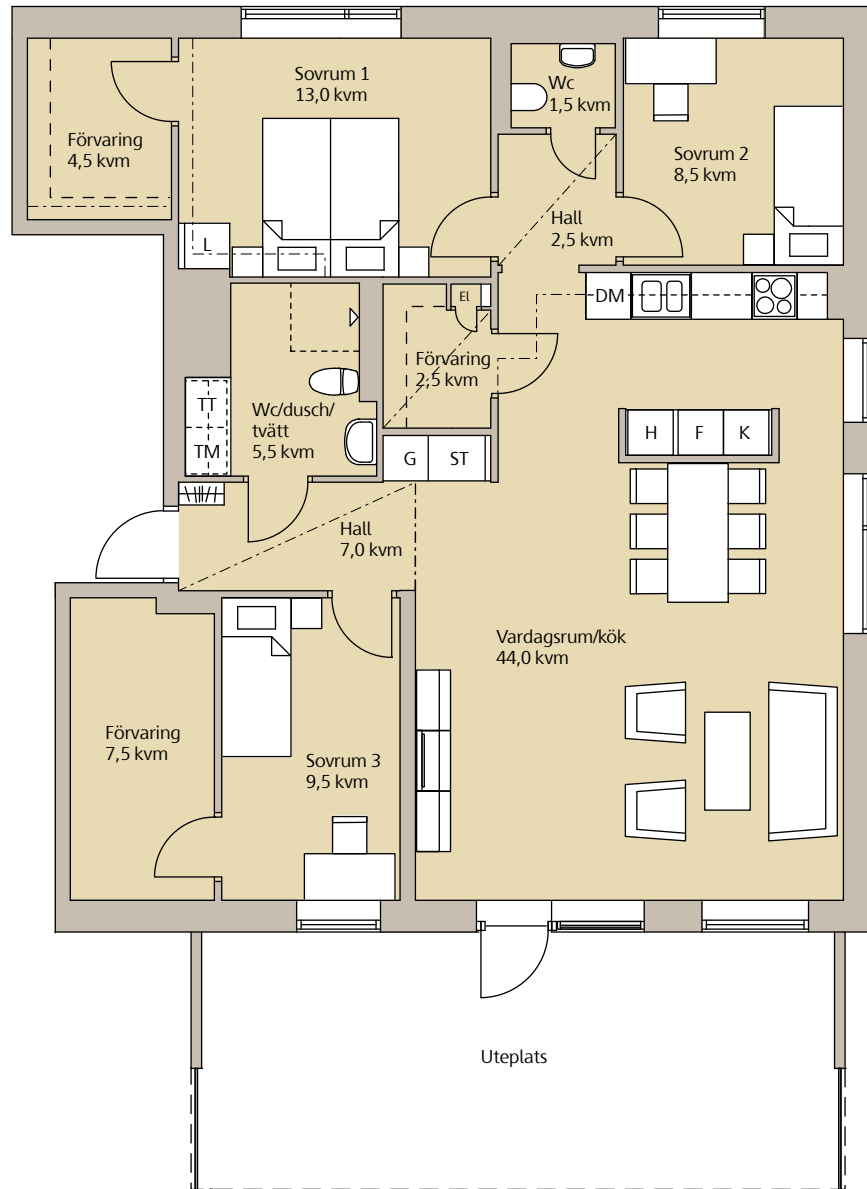


Skala 1:100



Entrévaning, 4 rok, 109 kvm

Lägenhet 162

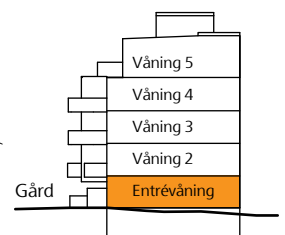
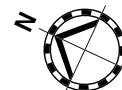
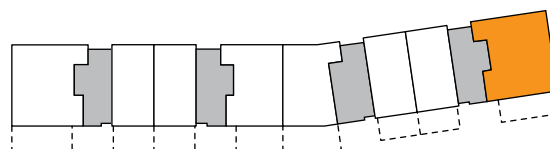


Teckenförklaring

- DM Diskmaskin
- El Elcentral
- F Frys
- G Garderob
- H Högskåp
- K Kyl
- L Linneskåp
- SG Skjutdörrsgarderob
- ST Städskåp/städinredning
- TM Tvättmaskin
- TT Torktumlare
- TP Tvättpelare
- Sänkt takhöjd



Skala 1:100



Våning 5, 4 rok, 142,5 kvm

Lägenhet 542

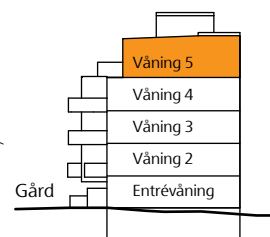
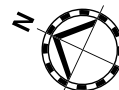
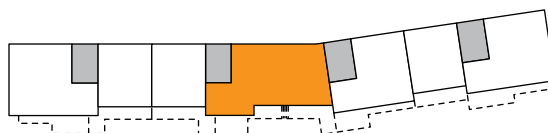


Teckenförklaring

- DM Diskmaskin
- El Elcentral
- F Frys
- G Garderob
- H Högsåp
- K Kyl
- L Linneskåp
- SG Skjutdörrsgarderob
- ST Städskåp/städinredning
- TM Tvättmaskin
- TT Torktumlare
- TP Tvättpelare
- - - - - Sänkt takhöjd



Skala 1:100



Ett hus med stark karaktär

Husen i Kapten Blå präglas av starka kontraster. Entrésidan är mörk och stram medan innergårdarna är ljusa och lummiga med grillplatser och bord där du kan njuta av din lediga tid.



Fasad mot väster – gård



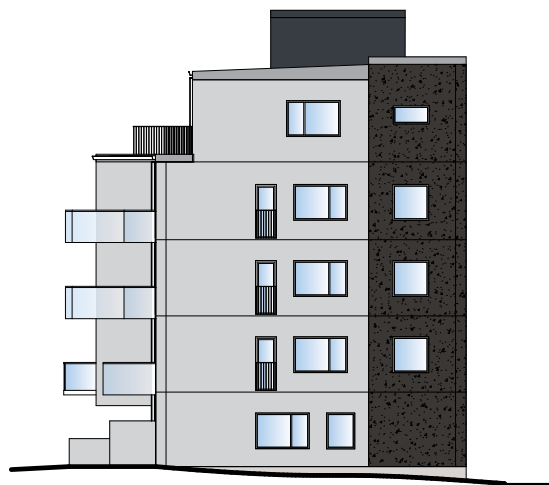
Gård



Fasad mot öster



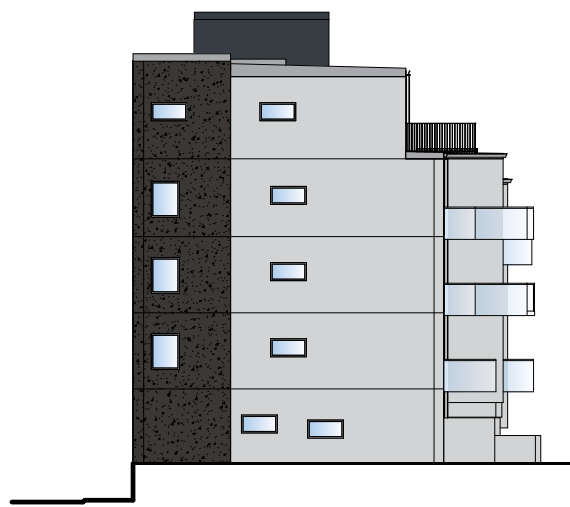
Gård



Gavelfasad mot söder



Gård



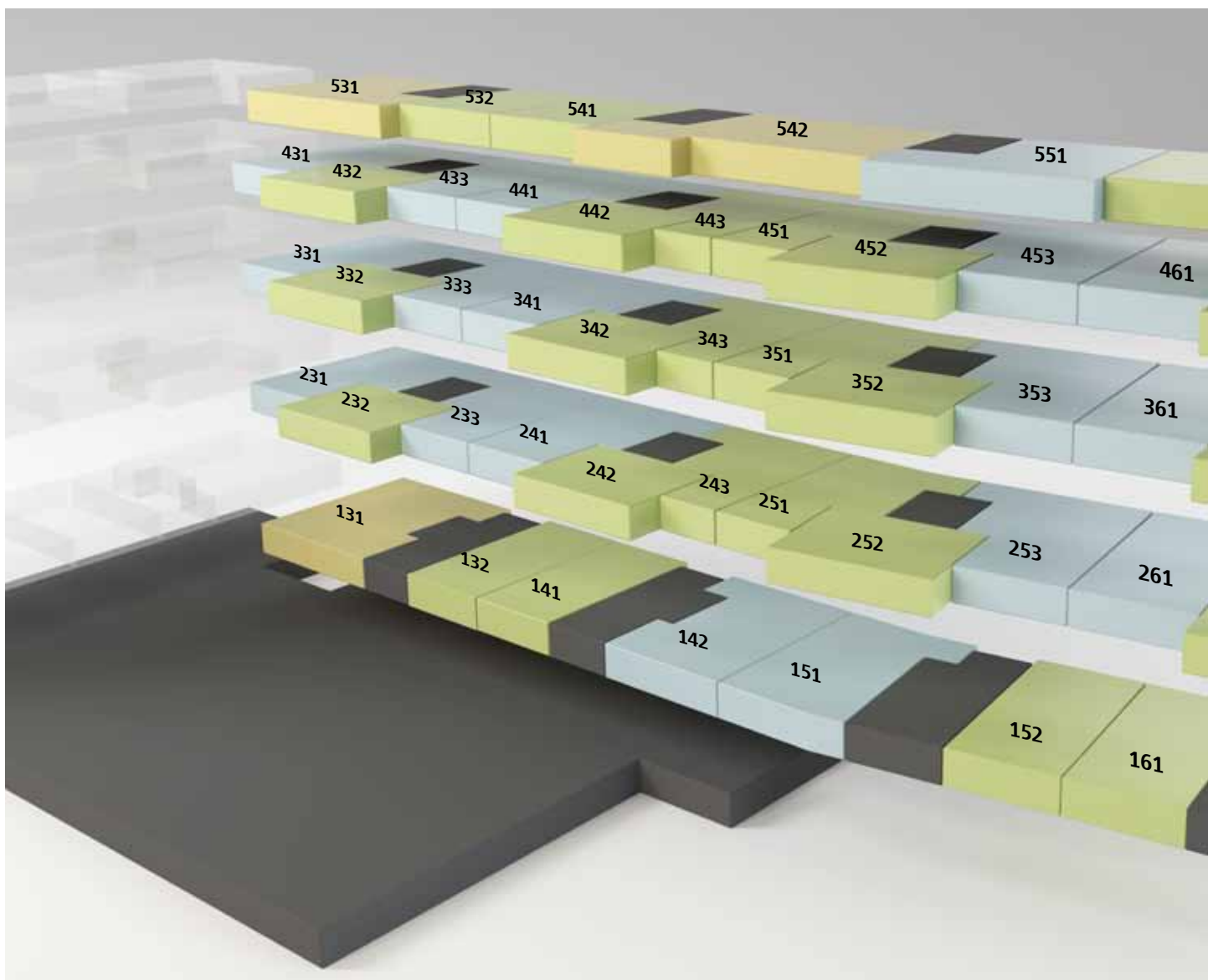
Gavelfasad mot norr

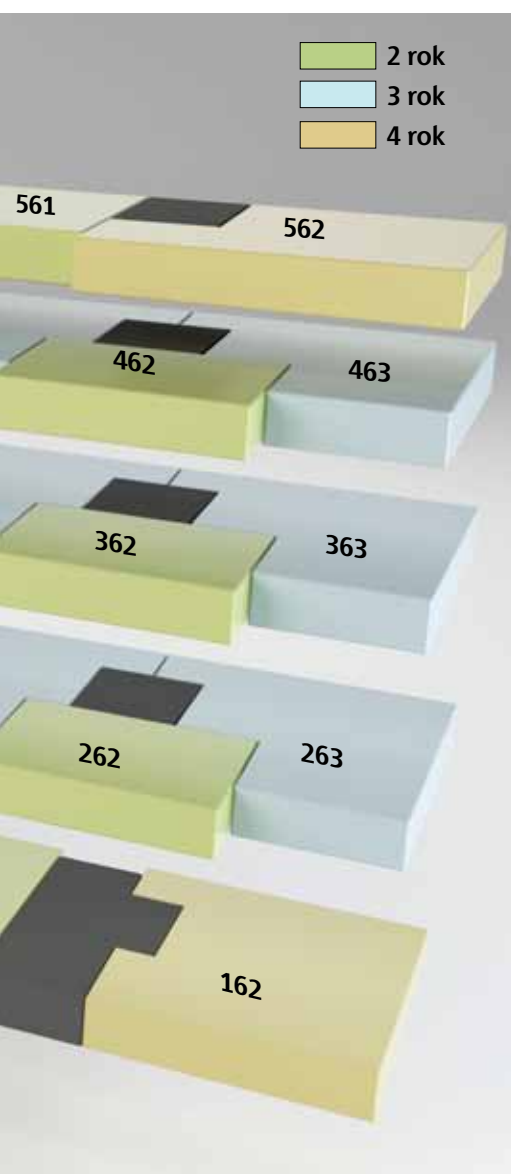


Gård

Hitta rätt läge

Här ser du en bild över lägenheterna i andra etappen av Brf Kapten Blå. Numret på varje lägenhet hittar du även intill planlösningarna i broschyren. Har du några övriga frågor är du alltid välkommen att kontakta din säljare på Skanska Nya Hem.





Rumsbeskrivning

Rum	Golv	Väggar	Tak	Inredning
Hall	Ekparkett	Målat	Målat	Skåpsinredning enligt ritning.
Vardagsrum	Ekparkett	Målat	Målat	Skjutdörrsgarderob enligt ritning.
Sovrum	Ekparkett	Målat	Målat	
Kök	Ekparkett	Målat	Målat	Skåpsinredning enligt ritning. För inredning se nästa sida.
Wc/dusch/tvätt samt wc	Klinker	Kakel	Målat	För inredning se nästa sida.
Förvaring	Ekparkett	Målat	Målat	Skåpsinredning enligt ritning.
Balkong	Betong	Fasad	Ovanliggande balkong	Balkongräcke av glas. Eluttag.
Uteplats	Betongsten	Fasad		Eluttag.

Allmänna utrymmen

Rum	Golv	Väggar	Tak	Inredning
Entré/trapphus	KlinkerTerrazzo	Målat	Ljudabsorbenter	Informationstavla i entréväning. Postboxar i entréhall.
Förråd (garageväning)	Betong	Målat	Lackerad plåt alternativt takplattor	Hylla med stång.
Trapphall	Klinker	Målat	Ljudabsorbenter	Tidningshållare samt namnskytt utanför tamburdörr.

Ytterligare information om material, utrustning och inredningsval kommer att redovisas i en personlig presentation. Med reservation för ändringar och leverantörsbyten. Observera att planlösningar, illustrationer och bilder i den här broschyren är exempel och att avvikelser kan förekomma.

Inredning i kök

Skåpsinredning från Myresjökök enligt ritning med släta vita målade luckor. Rostfri diskbänk. Engreppsblandare. Bänkskiva av laminat. Bygelhandtag i metall. Glaskeramikhäll och inbyggnadsugn, Bosch, vita. Fläktkåpa, Bosch, rostfri. Kombinerad kyl/frys eller separat kyl och frys enligt ritning, Bosch, vita. Diskmaskin och inbyggd mikrovågsugn i väggskåp eller högskåp enligt ritning, Bosch, vita.

Inredning i wc/dusch/tvätt

Vägghängd wc-stol. Kommod Prio Flex 630, spegel med aluminiumram och spegelbelysning, Vedum, separat uttag. Handdukshängare, klädkrok och pappershållare. Duschvägg INR. Duschset. Elhanddukstork. Tvättmaskin och torktumlare, Siemens, vita. Väggska, Vedum, vit. Bänkskiva av laminat.

Inredning i wc

Vägghängd wc-stol. Tvättställ med engreppsblandare. Spegel med aluminiumram och spegelbelysning, Vedum, handdukshängare och pappershållare.

Garantier och försäkringar – bostadsrätt

Skanska Nya Hems sjuåriga Bostadsrättsgaranti

Mellan Skanska Nya Hem och bostadsrättsföreningen upprättas ett avtal om en så kallad Bostadsrättsgaranti. Denna gäller i sju år efter färdigställandet. Garantin innebär i korthet att om någon av medlemmarna i bostadsrättsföreningen, som köpt sin bostadsrätt via Skanska Nya Hem, avsäger sig bostadsrätten eller blir skild från sin lägenhet på grund av att de ekonomiska förpliktelserna mot föreningen inte fullgöres och bostadsrätten då ej kan säljas på marknaden, så köper Skanska Nya Hem, om föreningen så önskar, bostadsrätten ifråga av föreningen. På detta sätt begränsas risken för att tomma lägenheter kommer att innebära allvarligt avbräck i föreningens ekonomi, eftersom Skanska Nya Hem i denna situation kommer att svara för årsavgiften för sådan lägenhet.

Skanska Nya Hems ansvar för kostnader avseende ev osålda bostadsrätter

Efter färdigställandet svarar Skanska Nya Hem för de kostnader som belöper på eventuella bostadsrättslägenheter som ej upplåtits med bostadsrätt. Är de efter sex månader fortfarande osålda köper

Skanska Nya Hem bostadsrätterna ifråga och svarar därigenom, som bostadsrättshavare även fortsättningsvis för de avgifter som belöper på lägenheten.

Entreprenadgaranti

Vid entreprenadens färdigställande samt vid garanti-tidens utgång två år senare sker besiktning av en opartisk besiktningsman. De fel som besiktningsmannen noterar och för vilka Skanska Nya Hem är ansvarig, åtgärdas av Skanska Nya Hem inom en av besiktningsmannen fastställd tidsperiod.

Byggfelsförsäkring

Efter garantitidens utgång gäller en externt tecknad byggfelsförsäkring. Försäkringen gäller när ansvar för fel inte kan utkrävas av entreprenören. Försäkringen täcker skäligen kostnader för att avhjälpa fel och för att åtgärda skador som uppstått på grund av fel; dock inte obetydliga fel och skador, eller skador som täcks av annan försäkring. Felet måste ha anmälts inom 10 år från entreprenadens färdigställande för att försäkringen skall kunna utnyttjas.

Byggnadsbeskrivning

Grundläggning	Vissa bostäder grundläggs på ett pålat garage och källare, med radonsäker, isolerad bottenplatta och väggar av betong. Övriga bostäder grundläggs med pålad, radonsäker, isolerad bottenplatta.	Sockel	Putsad.
Stomme	Ytterväggar med prefabricerade sandwichelement (betong, cellplast, fasadskiva av betong). En del ytterväggar består av en utfackningsvägg av stålreglar, isolering, gips och utvändigt plåt. Bärande prefabricerade betongväggar i trapphus, samt mellan lägenheter. Synliga elementskarvar i tak.	Takterrasser	Takterrasser utförs med fall utåt och beläggs med trall av trä. Terrassräcke av smide.
Stomkomplettering	Lägenhetsskiljande väggar utförs i betong eller som isolerad konstruktion med dubbel stålregelstomme och gips. Innerväggar utförs med stålreglar och gips. Trappor i trapphus är raka betongtrappor.	Balkonger	Balkonger på fasad utförs i betong och fästs med hjälp av dragstag mot fasad. Balkongräcke av glas med aluminiumstomme.
Takkonstruktion	Isolerad konstruktion med beläggning av takpapp på håldäckselement. Avvattning sker med hängrännor och stuprör mot innergården.	Uteplatser	Uteplatser till lägenheter i markplan utförs med betongplattor. Avskärmning mot innergård görs med räcke av smide.
Fasader	Ytterskivan på sandwich-elementet mot gatan är svartmålad och mot gården målad i ljus kulör. Fasader på burspråken och den indragna takvåningen är klädda med en ljus champagnefärgad plåt.	Fönster och fönsterdörrar	Lackerade isolerfönster i trä med aluminiumbeklädd utsida. H-fönsterbeslag. Öppningsbara fönster förses med barnsäkerhetsbeslag. Fasta fönster förekommer mot uteplatser och balkonger.
Plåtarbeten	Påbyggnader på tak bekläds med plåt. Fönsterbleck, stuprör och hängrännor utförs i plåt.	Dörrar	Entrépartier av aluminium och dörrar till allmänna utrymmen av stål. Tamburdörrar är säkerhetsdörrar med stålarm med ringklocka och dörrkik. Innerdörrar är lätta vitmålade trädörrar.
		Rumshöjd	Rumshöjden är ca 2,65 m med avvikelser för ytor med undertak enligt lägenhetsritningar.

Ytterligare information om material, utrustning och inredningsval kommer att redovisas i en personlig presentation. Med reservation för ändringar och leverantörsbyten. Observera att planlösningar, illustrationer och bilder i den här broschyren är exempel och att avvikelser kan förekomma.

Installationer

Husen är anslutna till Göteborgs Energis fjärrvärmesät. Lägenheterna har vattenburna radiatorer med synliga vattenledningar. Husen ventileras via ett FTX-system, dvs automatisk frånlufts- och tilluftsventilation. Frånluftsdon i kök, wc/dusch/tvätt och klädkammare. Tilluft tillförs via tilluftsdon som finns i samtliga sovrum och vardagsrum. Lägenheterna ansluts till ett gemensamt abonnemang för elkraft. I varje lägenhet monteras en gruppcentral med automatsäkringar och jordfelsbrytare och separat undermätare för elkraft. Lägenheterna förbereds för leverans av telefon och bredband via fiber, med tillhörande uttag. Kabel-tv med grundutbud ingår i månadsavgiften. Ett kombinerat passer- och porttelefonisystem installeras i fastigheten. Batteridrivna brandvarnare installeras i samtliga lägenheter.

Mark

Innergården anläggs till hälften på ett terrassbjälklag med tillhörande tätskikt. På innergården planteras träd, prydnadsbuskar, klättrväxter och perenner. Ytor beläggs med gräs och lekplatsen utförs med sand. Gångar beläggs med betongplattor och asfalt. Vid markparkeringen placeras nedkast till sopsugsanläggningen.

Garage/källare

En portförsedd ramp leder in till det ouppvärmda garageplanet. I garaget/källaren finns parkeringsplatser, cykelrum och lägenhetsförråd. Här finns även teknikrum.

BOA

Ytor anges i BOA (boarea), beräknat enligt Svensk Standard SS 02 10 52. Reservation för förändringar med hänsyn till utformning av installationschakter, innerväggar etc.

Miljö

Skanska Nya Hem är miljöcertifierade enligt ISO 14001.



ISO 14001 CERTIFIED COMPANY

En trygg resa till ditt nya hem

Funderar du över hur det går till att köpa nybyggt? Vi vet att det kan kännas som en lång resa från obruten mark till ett färdigt hem men vårt mål är att vägen dit ska bli så trygg som möjligt. Här kan du läsa om hur det går till steg för steg. Mer information hittar du på vår hemsida. Det ska vara enkelt att flytta till ett nytt hem.



1. Intresseanmälan

Hittar du en lägenhet som är intressant så kan du lämna in en intresseanmälan vid någon av våra visningar eller på hemsidan.



4. Välja inredning

En av de stora fördelarna med att köpa nybyggt är att du får välja inredning, vitvaror, tapeter och annat som gör att hemmet passar just dig.



2. Personligt möte

Boka ett personligt möte och gå igenom all information med oss i lugn och ro.



5. Huset byggs

Under byggtiden ordnar vi visningar och möten där du bland annat får träffa dina nya grannar.



3. Skriva avtal

När du har bestämt dig skriver du på ett förhandsavtal och betalar handpenning.



6. Besiktning och inflyttning

När lägenheten är färdig gör vi en gemensam slutbesiktning. Sedan är det äntligen dags att flytta in!



Skanska Nya Hem
www.skanska.se/bostad

Besöksadress: Johan på Gårdas Gata 5
405 18 Göteborg
Telefon 020-310 310
nyahem.kundtjanst@skanska.se