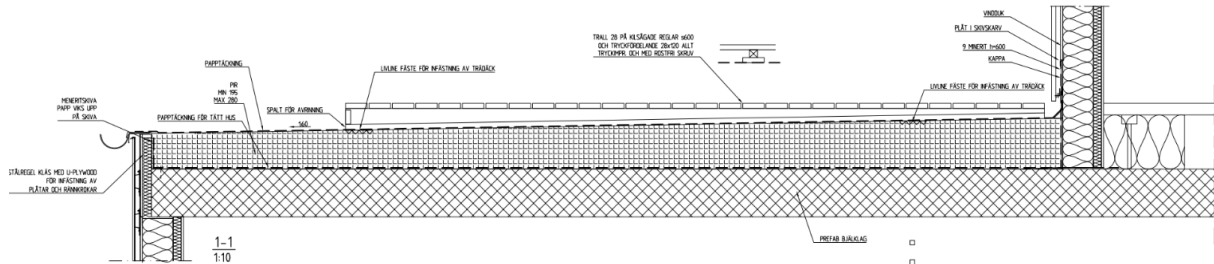


Utlåtande gällande Brf Kapten Blå, Kviberg

Nedanstående utlåtande baserar sig på ritningar (A+K) tillhandahållna av David Josefsson, styrelsemedlem i Brf Kapten Blå. Till detta har ett antal foton erhållits som visar monteraget av markis. Vidare enligt nedan.

A Tillkommande yta för terrass:

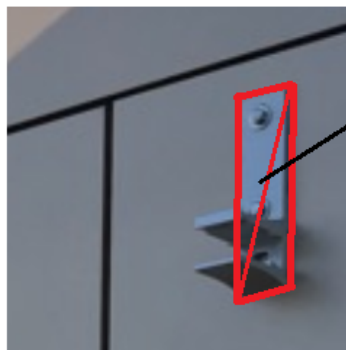
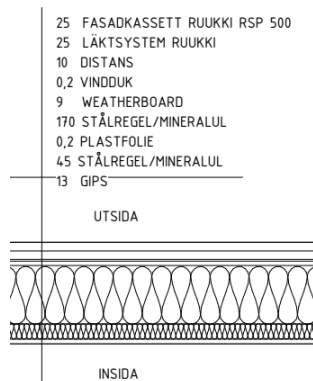
Utökning av yta för terrass kan göras på motsvarande sätt som anges i handlingar för byggnation, K-25-6-002 från Skanska Teknik. I korthet innebär det ett trädäck, placerat ovanpå tätskiktet. Tätskikt får ej skadas, och vattenavrinning skall säkerställas i takets fallriktning.



B Uppsett markis

I ytterväggen med uppbyggnad enligt nedanstående detalj har en förstärkning placerats. Denna regel har placerats i skiktet för kassett, läktsystem samt distans (ca 60 mm) och skall då uppgå till en tjocklek om 34 mm, tryckimpregnerat. Denna regel har i sin tur antagits skruvats i väggens stålreglar och av bilder att döma placerats nära sidan av eventuella öppningar vilket är en viktig placering. Infästning av regel skall utföras i väggens plåtreglar, minst två skruv per regel – en i överkan och en i underkant av regeln. Efter detta har kassetter återmonterats och fästen för markis satts upp genom plåten och in i förstärkningsregeln ovan.

För att undvika att regnvatten skall tätmassa och en tätmanschett/gummiduk placeras mellan fäste och plåt och klämmas tätt så att vatten ej tränger in i klimatskalet.



Tätmassa + tätmanschett

Mellan fäste och plåt
Kläms i samband med
montage.



Martin Reinholdsson
Uppdragsansvarig
010-161 11 33